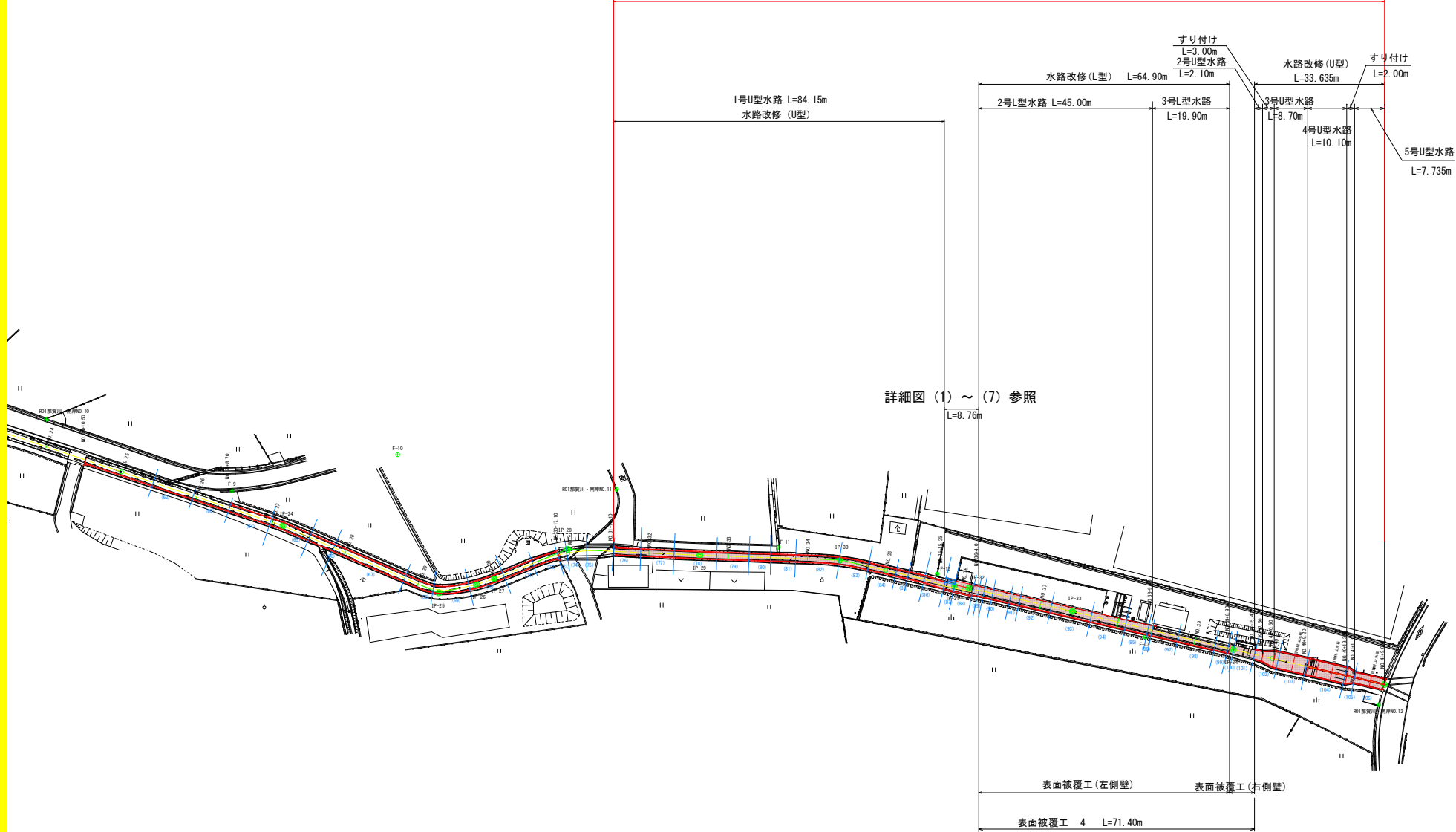


計画平面図 S=1:500

R3阿耕 国附 那賀川南岸 用水路12工事 施工延長 L=198.0m



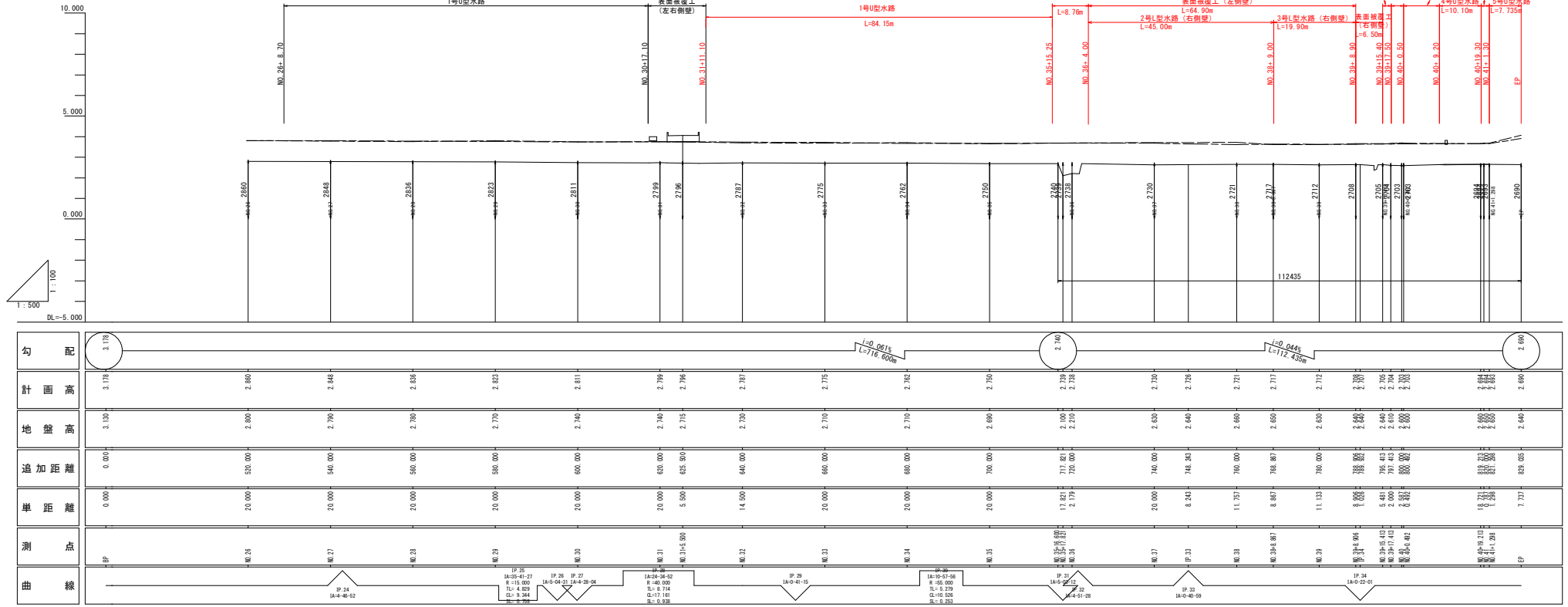
※括弧付き青数字はバレル番号を示す

工事名	R3阿耕 国附 那賀川南岸 用水路12工事		
路線名等	那賀川・南岸地区		
工事箇所	阿南市横見町		
図面名	計画平面図		
縮尺	1:500	図面番号	1 / 30
会社名			
事業者名	徳島県南部総合振興局農林水産部<阿南>		

縦断面図

V=1:500
H=1:500

R3阿耕 国附 那賀川南岸 用水路12工事 施工延長 L=198.0m

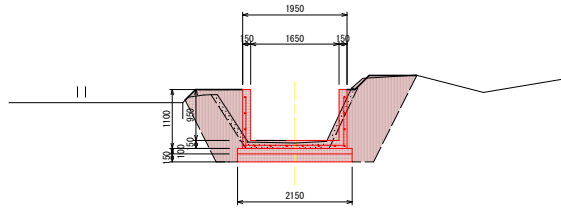


勾配	計画高	地盤高	追加距離	単距離	測点	曲線
3.17%	3.17%	3.10%	0.00%	0.00%	EP	
	2.880	2.800	530.000	20.000	NO.25	IP 25 R=15.000 L=14.000 C=17.161 S=0.938
	2.848	2.790	540.000	20.000	NO.27	IP 26 R=15.000 L=14.000 C=17.161 S=0.938
	2.826	2.790	560.000	20.000	NO.29	
	2.823	2.770	590.000	20.000	NO.29	IP 27 R=15.000 L=14.000 C=17.161 S=0.938
	2.811	2.740	600.000	20.000	NO.30	IP 28 R=15.000 L=14.000 C=17.161 S=0.938
	2.798	2.740	620.000	20.000	NO.31	IP 29 R=15.000 L=14.000 C=17.161 S=0.938
	2.796	2.715	625.900	5.900	NO.31+5.900	
	2.787	2.730	640.000	14.500	NO.32	IP 30 R=15.000 L=14.000 C=17.161 S=0.938
	2.775	2.710	660.000	20.000	NO.33	IP 31 R=15.000 L=14.000 C=17.161 S=0.938
	2.762	2.710	660.000	20.000	NO.34	
	2.750	2.690	700.000	20.000	NO.35	IP 32 R=15.000 L=14.000 C=17.161 S=0.938
	2.739	2.690	717.821	17.821	NO.35+17.821	
	2.728	2.670	720.000	2.179	NO.35	IP 33 R=15.000 L=14.000 C=17.161 S=0.938
	2.720	2.630	740.000	20.000	NO.37	
	2.726	2.640	748.243	8.243	NO.37	IP 34 R=15.000 L=14.000 C=17.161 S=0.938
	2.721	2.660	760.000	11.757	NO.38	
	2.717	2.650	768.887	8.887	NO.38+8.887	
	2.712	2.630	790.000	11.113	NO.39	IP 35 R=15.000 L=14.000 C=17.161 S=0.938
	2.700	2.640	800.000	10.000	NO.39	
	2.700	2.640	795.413	5.413	NO.39+5.413	
	2.700	2.600	800.000	5.000	NO.39	
	2.700	2.600	800.000	0.000	NO.40	
	2.690	2.600	810.000	10.000	NO.40	
	2.680	2.600	820.000	10.000	NO.41	
	2.690	2.600	821.266	1.266	NO.41+1.266	
	2.690	2.640	828.025	7.737	NO.41	
	2.690	2.640	828.025	0.000	EP	

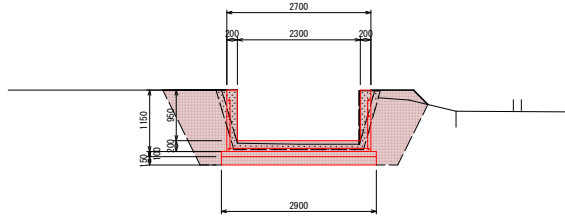
工事名	R3阿耕 国附 那賀川南岸 用水路12工事		
路線名等	那賀川・南岸地区		
工事箇所	阿南市横見町		
図面名	縦断面図		
縮尺	H=1:100 V=1:500	図面番号	2 / 30
会社名			
事業者名	徳島県南部総合振興局農林水産部<阿南>		

標準断面図 S=1:50

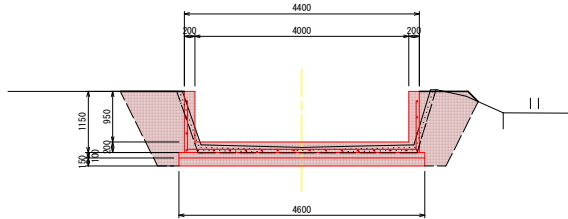
1号U型水路
NO. 3付近



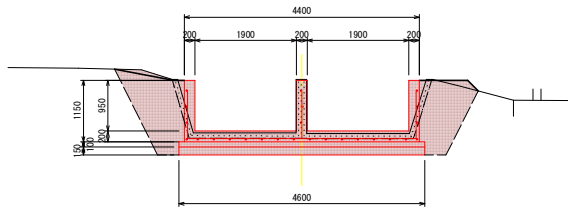
2号U型水路
NO. 39+15.00付近



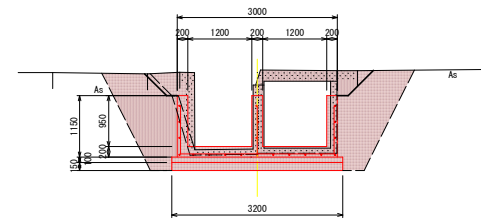
3号U型水路
NO. 40+0.50付近



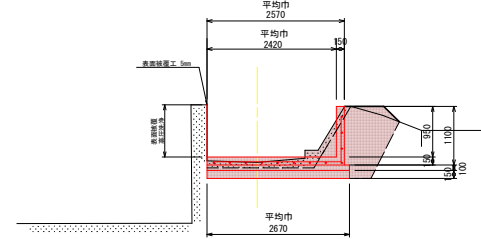
4号U型水路
NO. 40+19.30付近



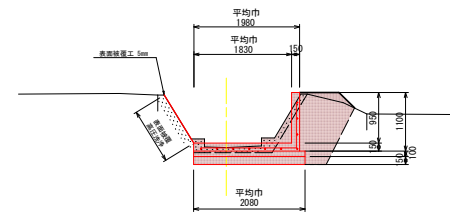
5号U型水路
EP付近



2号L型水路・表面被覆
NO. 37付近



3号L型水路・表面被覆
NO. 39付近



※水路改修孔の全区間（各施工ブロック毎）の底版に
ウィーブホール（φ100）1箇所を設置すること

工事名	R3阿蘇 国附 那賀川南岸 用水路12工事
路線名等	那賀川・南岸地区
工事箇所	阿南市横堤町
図面名	標準断面図
縮尺	1:50 図面番号 3 / 30
会社名	
事業者名	徳島県南部総合振興局農林水産部<阿南>

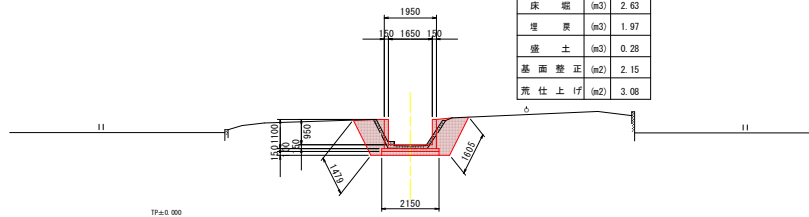
横断図(1) S=1:100

NO. 34

SH=2.710
FH=

断面数量(水路改修)

名称	単位	数量
コンクリート取壊	(m ³)	0.41
床 堀	(m ³)	2.63
埋 戻	(m ³)	1.97
盛 土	(m ³)	0.28
基面整正	(m ²)	2.15
荒仕上げ	(m ²)	3.08



NO. 37

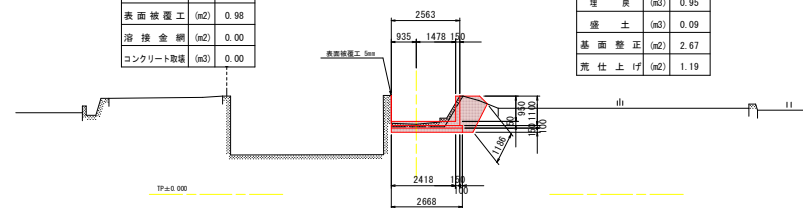
SH=2.630
FH=

断面数量(表面被覆工)

名称	単位	数量
高圧洗浄工	(m ²)	0.98
既存コンクリート	(m ³)	0.00
表面被覆工	(m ²)	0.98
溶接金網	(m ²)	0.00
コンクリート取壊	(m ³)	0.00

断面数量(水路改修)

名称	単位	数量
コンクリート取壊	(m ³)	0.42
床 堀	(m ³)	1.76
埋 戻	(m ³)	0.95
盛 土	(m ³)	0.09
基面整正	(m ²)	2.67
荒仕上げ	(m ²)	1.19

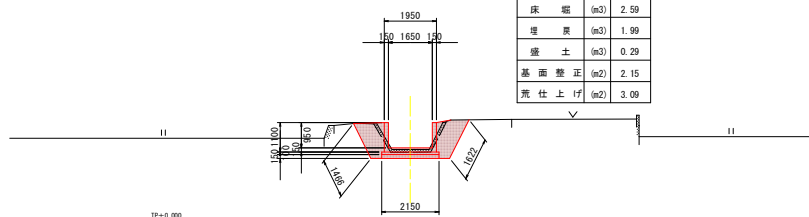


NO. 33

SH=2.710
FH=

断面数量(水路改修)

名称	単位	数量
コンクリート取壊	(m ³)	0.39
床 堀	(m ³)	2.59
埋 戻	(m ³)	1.99
盛 土	(m ³)	0.29
基面整正	(m ²)	2.15
荒仕上げ	(m ²)	3.09

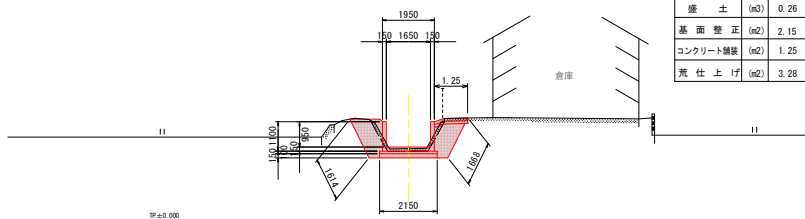


NO. 32 (NO. 31+11.10)

SH=2.730
FH=

断面数量(水路改修)

名称	単位	数量
コンクリート取壊	(m ³)	0.46
床 堀	(m ³)	2.66
埋 戻	(m ³)	1.94
盛 土	(m ³)	0.26
基面整正	(m ²)	2.15
コンクリート継接	(m ²)	1.25
荒仕上げ	(m ²)	3.28



工事名	R3阿蘇 国附 那賀川南岸 用水路12工事
路線名等	那賀川・南岸地区
工事箇所	阿南市横見町
図面名	横断図(1)
縮尺	1:100 図面番号 4 / 30
会社名	
事業者名	徳島県南部総合振興局農林水産部<阿南>

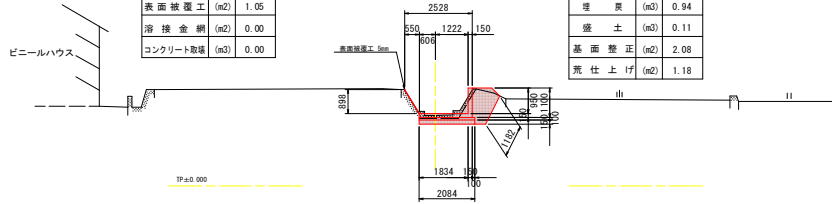
横断図(2) S=1:100

NO. 39 (NO. 38+9.00')

冊:2 640
冊:

断面数量 (表面被覆工)		
名称	単位	数量
高圧洗浄工	(m ²)	1.05
底層コンクリート	(m ³)	0.00
表面被覆工	(m ²)	1.05
溶接金網	(m ²)	0.00
コンクリート取壊	(m ³)	0.00

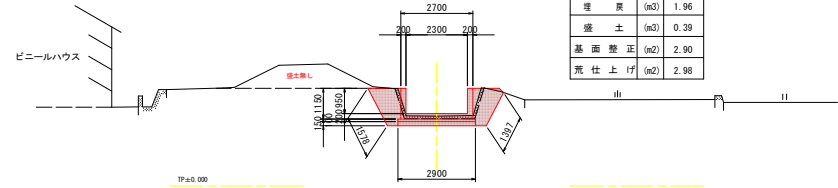
断面数量 (水路改修)		
名称	単位	数量
コンクリート取壊	(m ³)	0.35
床 堀	(m ³)	1.62
埋 戻	(m ³)	0.94
盛 土	(m ³)	0.11
基面整正	(m ²)	2.08
荒仕上げ	(m ²)	1.18



NO. 39+17.413
(NO. 39+17.50)

冊:2 610
冊:

断面数量 (水路改修)		
名称	単位	数量
コンクリート取壊	(m ³)	0.51
床 堀	(m ³)	2.72
埋 戻	(m ³)	1.96
盛 土	(m ³)	0.39
基面整正	(m ²)	2.90
荒仕上げ	(m ²)	2.88

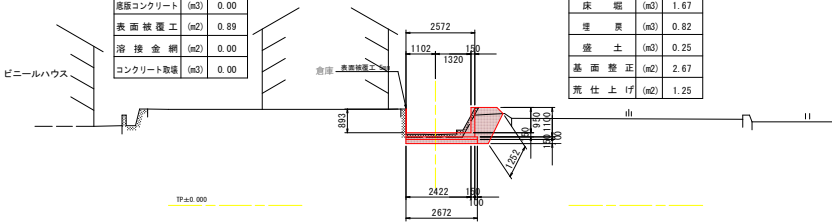


NO. 38+9.00

冊:2 640
冊:

断面数量 (表面被覆工)		
名称	単位	数量
高圧洗浄工	(m ²)	0.89
底層コンクリート	(m ³)	0.00
表面被覆工	(m ²)	0.89
溶接金網	(m ²)	0.00
コンクリート取壊	(m ³)	0.00

断面数量 (水路改修)		
名称	単位	数量
コンクリート取壊	(m ³)	0.35
床 堀	(m ³)	1.67
埋 戻	(m ³)	0.82
盛 土	(m ³)	0.25
基面整正	(m ²)	2.67
荒仕上げ	(m ²)	1.25



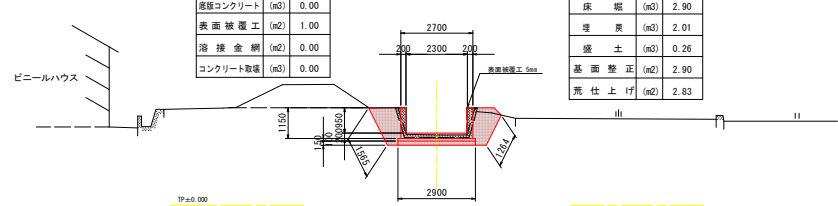
NO. 39+15.40

冊:2 640
冊:

NO. 39+8.90~NO39+15.40

断面数量 (表面被覆工)		
名称	単位	数量
高圧洗浄工	(m ²)	1.00
底層コンクリート	(m ³)	0.00
表面被覆工	(m ²)	1.00
溶接金網	(m ²)	0.00
コンクリート取壊	(m ³)	0.00

断面数量 (水路改修)		
名称	単位	数量
コンクリート取壊	(m ³)	0.47
床 堀	(m ³)	2.90
埋 戻	(m ³)	2.01
盛 土	(m ³)	0.26
基面整正	(m ²)	2.90
荒仕上げ	(m ²)	2.83

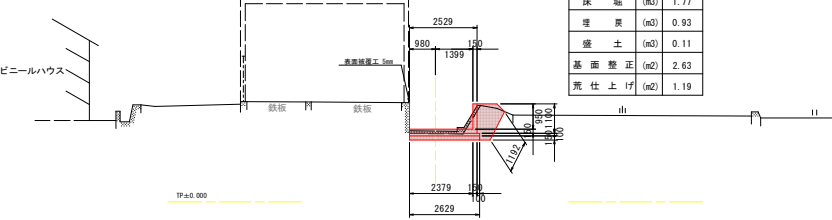


NO. 38

冊:2 640
冊:

断面数量 (表面被覆工)		
名称	単位	数量
高圧洗浄工	(m ²)	1.00
底層コンクリート	(m ³)	0.00
表面被覆工	(m ²)	1.00
溶接金網	(m ²)	0.00
コンクリート取壊	(m ³)	0.00

断面数量 (水路改修)		
名称	単位	数量
コンクリート取壊	(m ³)	0.34
床 堀	(m ³)	1.77
埋 戻	(m ³)	0.93
盛 土	(m ³)	0.11
基面整正	(m ²)	2.63
荒仕上げ	(m ²)	1.19

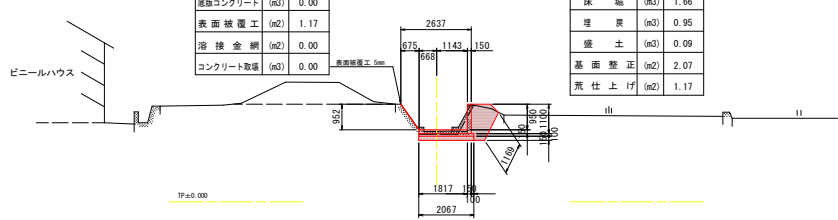


NO. 39+8.90

冊:2 640
冊:

断面数量 (表面被覆工)		
名称	単位	数量
高圧洗浄工	(m ²)	1.17
底層コンクリート	(m ³)	0.00
表面被覆工	(m ²)	1.17
溶接金網	(m ²)	0.00
コンクリート取壊	(m ³)	0.00

断面数量 (水路改修)		
名称	単位	数量
コンクリート取壊	(m ³)	0.32
床 堀	(m ³)	1.66
埋 戻	(m ³)	0.95
盛 土	(m ³)	0.09
基面整正	(m ²)	2.07
荒仕上げ	(m ²)	1.17



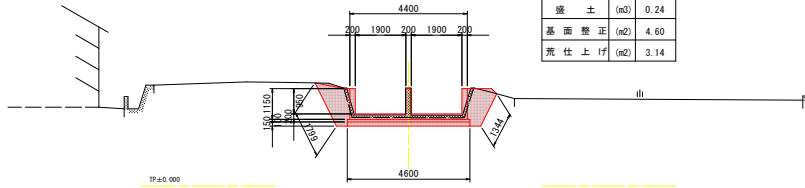
工事名	R3阿部 国附 那賀川南岸 用水路12工事
路線名等	那賀川・南岸地区
工事箇所	阿南市横見町
図面名	横断図(3)
縮尺	1:100 図面番号 5 / 30
会社名	
事業者名	徳島県南部総合振興局農林水産部<阿南>

横断図(3) s=1:100

NO.40+19.213
(NO.40+19.30)

幅:2.600
尺:

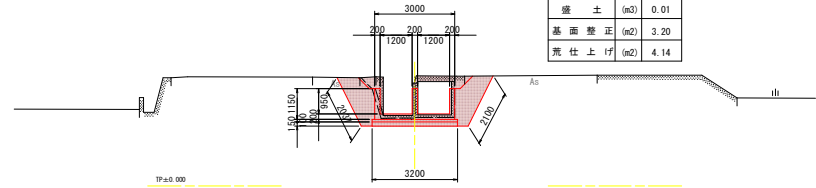
断面数量(水路改修)		
名称	単位	数量
コンクリート取壊	(m ³)	0.83
床 堀	(m ³)	3.68
埋 戻	(m ³)	2.17
盛 土	(m ³)	0.24
基面整正	(m ²)	4.60
荒仕上げ	(m ²)	3.14



EP
(NO.41+9.035)

幅:2.640
尺:

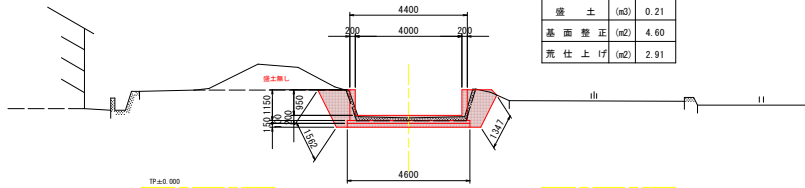
断面数量(水路改修)		
名称	単位	数量
コンクリート取壊	(m ³)	0.78
床 堀	(m ³)	4.43
埋 戻	(m ³)	3.10
盛 土	(m ³)	0.01
基面整正	(m ²)	3.20
荒仕上げ	(m ²)	4.14



NO.40+0.492
(NO.40+0.50)

幅:2.600
尺:

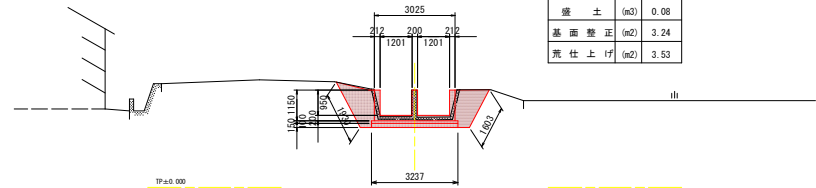
断面数量(水路改修)		
名称	単位	数量
コンクリート取壊	(m ³)	0.74
床 堀	(m ³)	3.31
埋 戻	(m ³)	2.08
盛 土	(m ³)	0.21
基面整正	(m ²)	4.60
荒仕上げ	(m ²)	2.91



NO.41+1.298
(NO.41+1.30)

幅:2.600
尺:

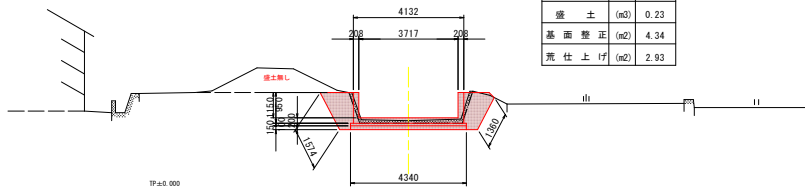
断面数量(水路改修)		
名称	単位	数量
コンクリート取壊	(m ³)	0.69
床 堀	(m ³)	3.67
埋 戻	(m ³)	2.56
盛 土	(m ³)	0.08
基面整正	(m ²)	3.24
荒仕上げ	(m ²)	3.53



NO.40

幅:2.600
尺:

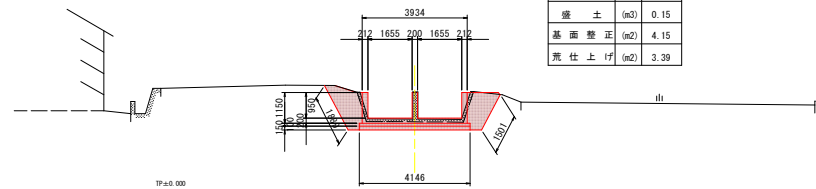
断面数量(水路改修)		
名称	単位	数量
コンクリート取壊	(m ³)	0.69
床 堀	(m ³)	3.32
埋 戻	(m ³)	2.16
盛 土	(m ³)	0.23
基面整正	(m ²)	4.34
荒仕上げ	(m ²)	2.93



NO.41

幅:2.600
尺:

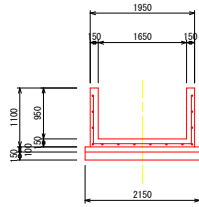
断面数量(水路改修)		
名称	単位	数量
コンクリート取壊	(m ³)	0.78
床 堀	(m ³)	3.86
埋 戻	(m ³)	2.51
盛 土	(m ³)	0.15
基面整正	(m ²)	4.15
荒仕上げ	(m ²)	3.39



工事名	R3阿蘇 国附 那賀川南岸 用水路12工事		
路線名等	那賀川・南岸地区		
工事箇所	阿南市横見町		
図面名	横断面(4)		
縮尺	1:50	図面番号	6 / 30
会社名			
事業者名	徳島県南部総合振興局農林水産部<阿南>		

構造図(1) S=1:50

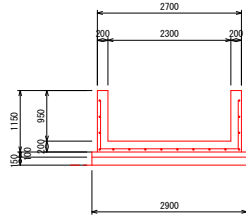
1号U型水路



1号U型水路(1.0m当)

名称	規格	単位	数量
コンクリート	φ28≧24N/mm ²	(m ³)	0.578
型枠	一般型枠	(m ²)	4.10
均しコンクリート	φ28≧18N/mm ²	(m ³)	0.215
同上型枠		(m ²)	0.20
基礎材	RC-40(t=15cm)	(m ²)	2.15
鉄筋	D13	(Kg)	32.1
目地材	t=10mm	(m ²)	0.058
止水板	CF150	(m)	0.385

2号U型水路

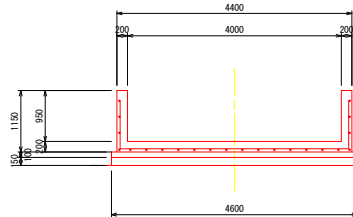


2号U型水路(1.0m当)

名称	規格	単位	数量
コンクリート	φ28≧24N/mm ²	(m ³)	0.920
型枠	一般型枠	(m ²)	4.20
均しコンクリート	φ28≧18N/mm ²	(m ³)	0.290
同上型枠		(m ²)	0.20
基礎材	RC-40(t=15cm)	(m ²)	2.90
鉄筋※	D13	(Kg)	80.0
目地材	t=10mm	(m ²)	0.092
止水板	CF150	(m)	0.460

※鉄筋は、区間1式数量

3号U型水路

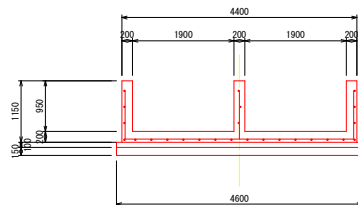


3号U型水路(1.0m当)

名称	規格	単位	数量
コンクリート	φ28≧24N/mm ²	(m ³)	1.180
型枠	一般型枠	(m ²)	4.20
均しコンクリート	φ28≧18N/mm ²	(m ³)	0.460
同上型枠		(m ²)	0.20
基礎材	RC-40(t=15cm)	(m ²)	4.60
鉄筋※	D13	(Kg)	453.0
目地材	t=10mm	(m ²)	0.118
止水板	CF150	(m)	0.630

※鉄筋は、区間1式数量

4号U型水路

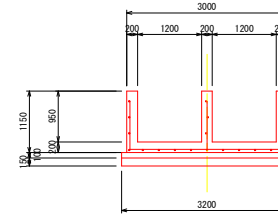


4号U型水路(1.0m当)

名称	規格	単位	数量
コンクリート	φ28≧24N/mm ²	(m ³)	1.450
型枠	一般型枠	(m ²)	6.10
均しコンクリート	φ28≧18N/mm ²	(m ³)	0.460
同上型枠		(m ²)	0.20
基礎材	RC-40(t=15cm)	(m ²)	4.60
鉄筋※	D13	(Kg)	606.0
目地材	t=10mm	(m ²)	0.145
止水板	CF150	(m)	0.735

※鉄筋は、区間1式数量

5号U型水路

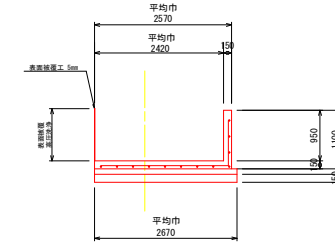


5号U型水路(1.0m当)

名称	規格	単位	数量
コンクリート	φ28≧24N/mm ²	(m ³)	1.170
型枠	一般型枠	(m ²)	6.10
均しコンクリート	φ28≧18N/mm ²	(m ³)	0.320
同上型枠		(m ²)	0.20
基礎材	RC-40(t=15cm)	(m ²)	3.20
鉄筋※	D13	(Kg)	371.0
目地材	t=10mm	(m ²)	0.117
止水板	CF150	(m)	0.595

※鉄筋は、区間1式数量

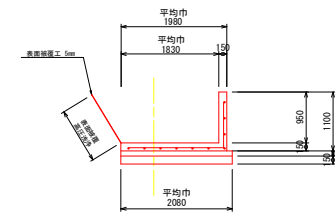
2号L型水路・表面被覆



2号L型水路(1.0m当)

名称	規格	単位	数量
コンクリート	φ28≧24N/mm ²	(m ³)	0.528
型枠	一般型枠	(m ²)	2.05
均しコンクリート	φ28≧18N/mm ²	(m ³)	0.267
同上型枠		(m ²)	0.10
基礎材	RC-40(t=15cm)	(m ²)	2.67
鉄筋	D13	(Kg)	25.5
目地材	t=10mm	(m ²)	0.053
止水板	CF150	(m)	0.352

3号L型水路・表面被覆



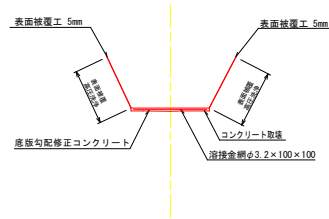
3号L型水路(1.0m当)

名称	規格	単位	数量
コンクリート	φ28≧24N/mm ²	(m ³)	0.440
型枠	一般型枠	(m ²)	2.05
均しコンクリート	φ28≧18N/mm ²	(m ³)	0.208
同上型枠		(m ²)	0.10
基礎材	RC-40(t=15cm)	(m ²)	2.08
鉄筋	D13	(Kg)	23.6
目地材	t=10mm	(m ²)	0.044
止水板	CF150	(m)	0.293

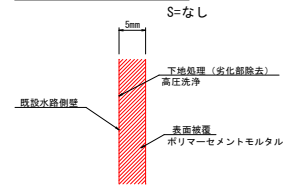
工事名	R3阿蘇 国附 那賀川南岸 用水路12工事		
路線名等	那賀川・南岸地区		
工事箇所	阿南市横見町		
図面名	構造図(1)		
縮尺	1:50	図面番号	7 / 30
会社名			
事業者名	徳島県南部総合振興局農林水産部<阿南>		

構造図(2) S=1:50

表面被覆工
底版勾配修正コンクリート



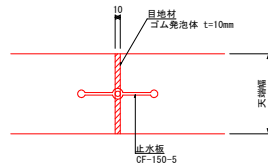
表面被覆工詳細図



- 注) 1. 既設水路表面は、高圧洗浄等により充分に清掃すること。
2. 既設水路の脆弱部は完全に取り除き、
付着強度(1N/mm²以上)を確認後、表面被覆工を行うこと。

目地補修工標準構造図

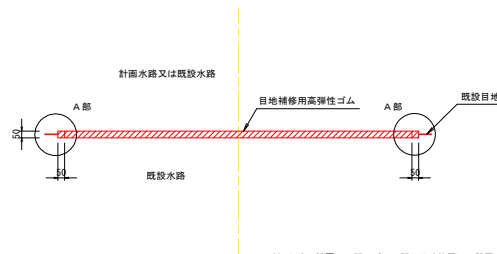
S=1:5



- 注) 1. 打換え工法区間のバレル間(目地位置)に設置する。

平面図

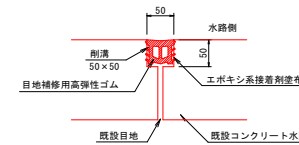
S=1:20



- 注) 1. 表面被覆工区間のバレル間(目地位置)に設置する。

A部詳細図

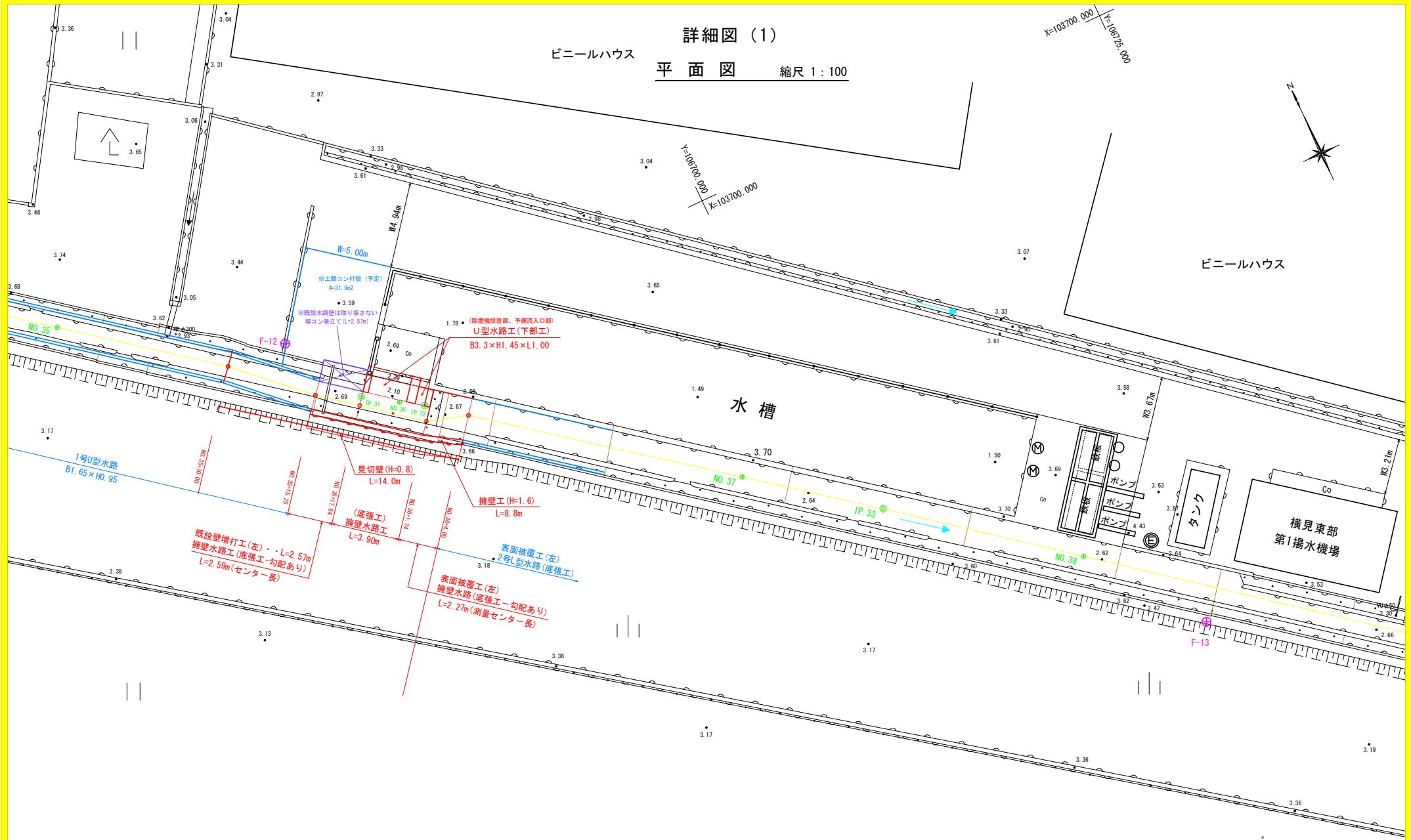
S=1:5



- 注) 1. 既設目地の補修、現況水路との接続部に設置する。
2. 施工に当たっては溝の整形を行うこと。
3. 目地補修用高弾性ゴムの形状は参考である。

工事名	R3阿蘇 国附 那賀川南岸 用水路12工事
路線名等	那賀川・南岸地区
工事箇所	阿南市横見町
図面名	構造図(2)
縮尺	1:50 図面番号 8 / 30
会社名	
事業者名	徳島県南部総合振興局農林水産部<阿南>

詳細図 (1)
 平面図 縮尺 1 : 100



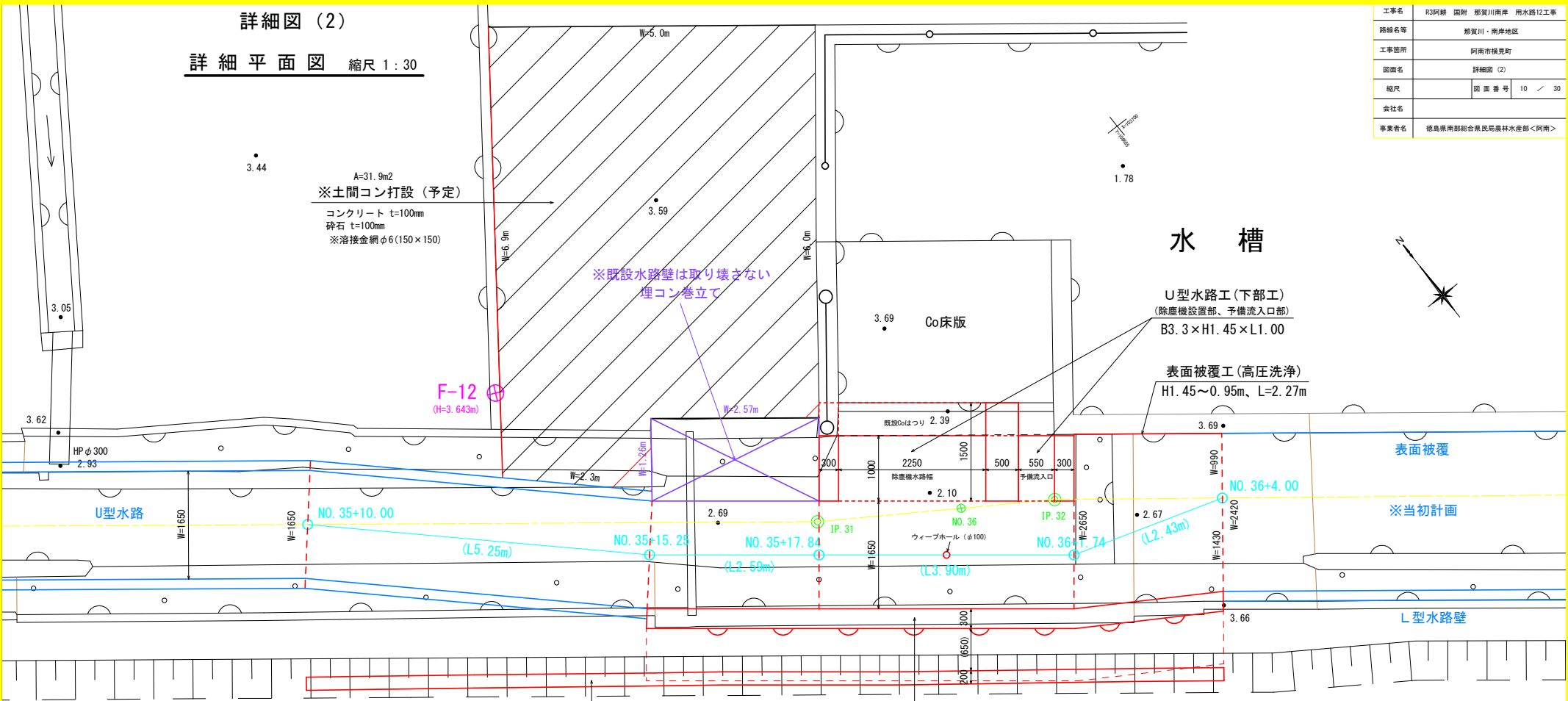
基準点座標一覧表

点名	X座標	Y座標	Z座標
R01那賀川・南岸No.11	103756.192	106610.717	3.484
R01那賀川・南岸No.12	103625.715	106761.978	4.165
F-10	103787.406	106564.409	3.620
F-11	103725.753	106641.522	3.624
F-12	103702.668	106675.006	3.643
F-13	103666.077	106715.917	3.522

工事名	R3阿蘇 国附 那賀川南岸 用水路12工事		
路線名等	那賀川・南岸地区		
工事箇所	阿南市横見町		
図面名	詳細図 (1)		
縮尺	1 : 100	図面番号	9 / 30
会社名			
事業者名	徳島県南部総合振興局農林水産部<阿南>		

詳細図 (2)
詳細平面図 縮尺 1 : 30

工事名	R3阿蘇 国附 那賀川南岸 用水路12工事
路線名等	那賀川・南岸地区
工事箇所	阿南市横見町
図面名	詳細図 (2)
縮尺	図面番号 10 / 30
会社名	
事業者名	徳島県南部総合振興局農林水産部<阿南>

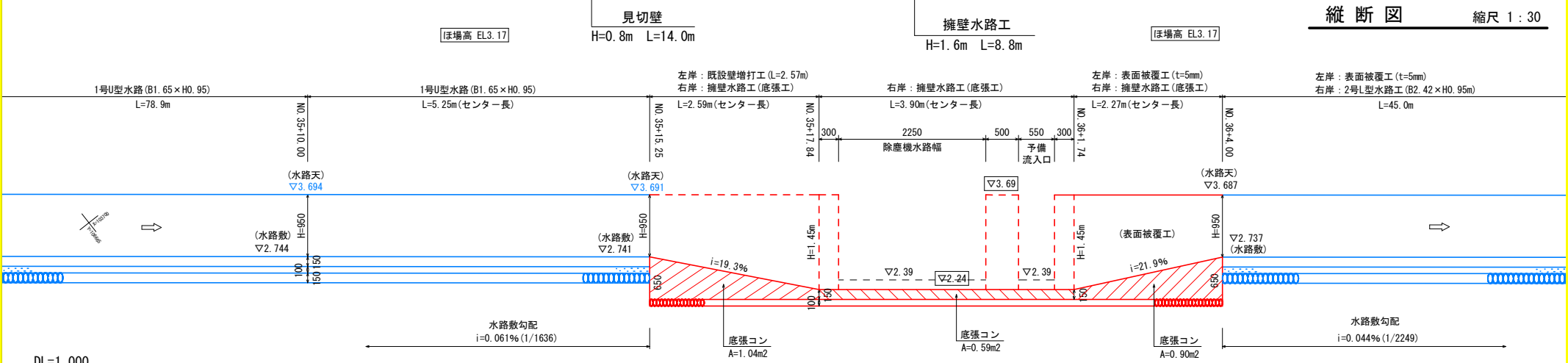


水槽

U型水路工 (下部工)
 (除塵機設置部、予備流入口部)
 B3.3 × H1.45 × L1.00

表面被覆工 (高压洗浄)
 H1.45 ~ 0.95m, L=2.27m

縦断図 縮尺 1 : 30

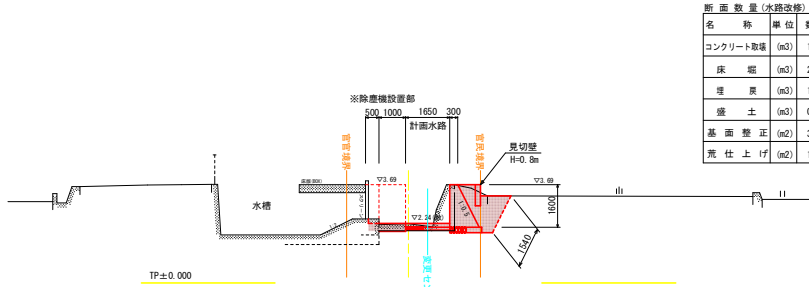


DL=1.000

詳細図 (3)

NO. 36

GN:2.210
FH:2.240

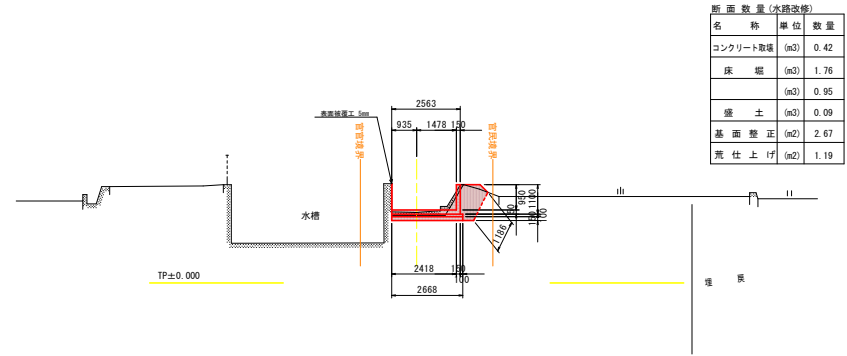


断面数量 (水路改修)			
名称	単位	数量	
コンクリート取壊	(m ³)	1.58	
床 堀	(m ³)	2.78	
埋 戻	(m ³)	1.58	
盛 土	(m ³)	0.07	
基 面 整 正	(m ²)	3.86	
荒 仕 上 げ	(m ²)	1.54	

※土算出延長 (詳細区間)
(NO. 35+17.84~NO. 36+4.0)
L=6.17m

NO. 37

GN:2.630
FH:2.730

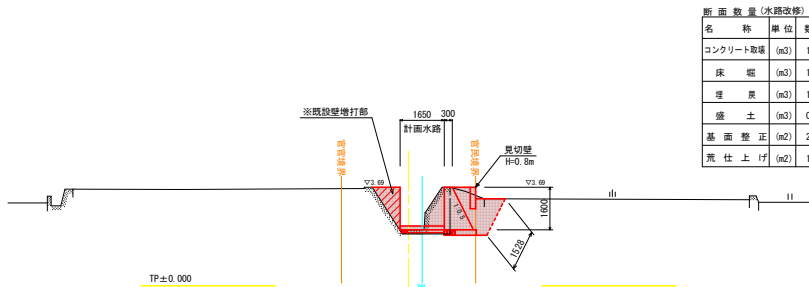


断面数量 (水路改修)			
名称	単位	数量	
コンクリート取壊	(m ³)	0.42	
床 堀	(m ³)	1.76	
埋 戻	(m ³)	0.95	
盛 土	(m ³)	0.09	
基 面 整 正	(m ²)	2.67	
荒 仕 上 げ	(m ²)	1.19	

※土算出延長 (詳細区間)
(NO. 35+15.25~NO. 35+17.84)
L=2.59m

NO. 35+17.821

GN:2.500
FH:2.240

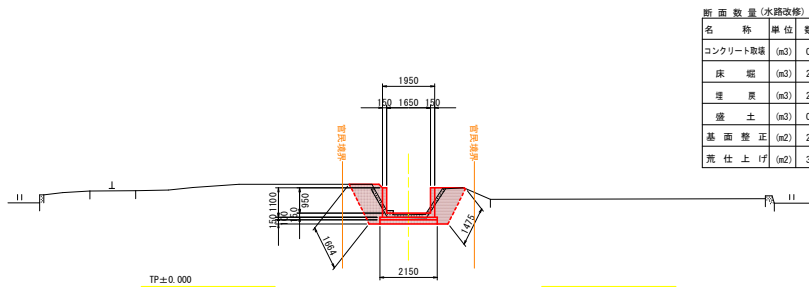


断面数量 (水路改修)			
名称	単位	数量	
コンクリート取壊	(m ³)	1.48	
床 堀	(m ³)	1.76	
埋 戻	(m ³)	1.56	
盛 土	(m ³)	0.08	
基 面 整 正	(m ²)	2.80	
荒 仕 上 げ	(m ²)	1.53	

※土算出延長 (詳細区間)
(NO. 35+10~NO. 35+15.25)
L=5.25m

NO. 35

GN:1.680
FH:2.730



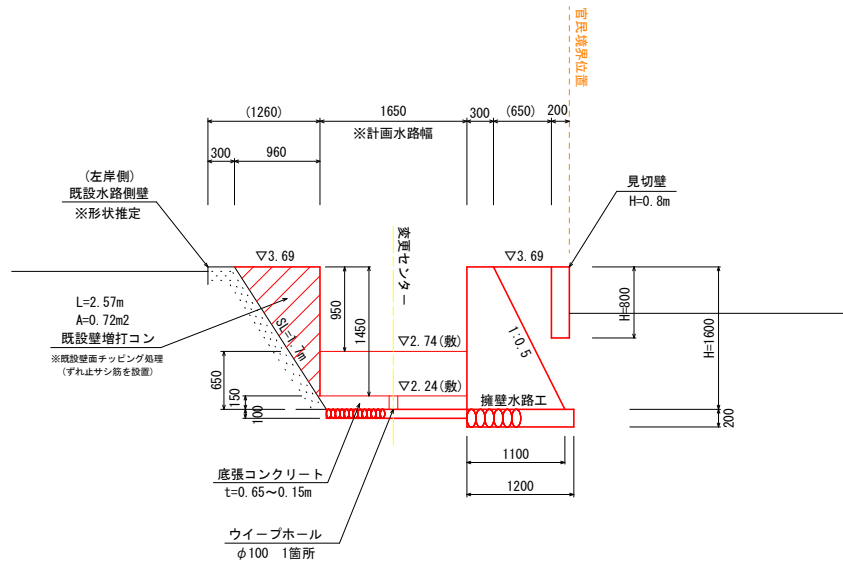
断面数量 (水路改修)			
名称	単位	数量	
コンクリート取壊	(m ³)	0.42	
床 堀	(m ³)	2.63	
埋 戻	(m ³)	2.00	
盛 土	(m ³)	0.36	
基 面 整 正	(m ²)	2.15	
荒 仕 上 げ	(m ²)	3.14	

工事名	R3阿蘇 国府 那賀川南岸 用水路12工事
路線名等	那賀川・南岸地区
工事箇所	阿南市横見町
図面名	詳細図 (3)
縮尺	1 : 100 図 面 番 号 11 / 30
会社名	
事業者名	徳島県南部総合振興局農林水産部<阿南>

詳細図 (4)

擁壁水路工部詳細図

S=1/30

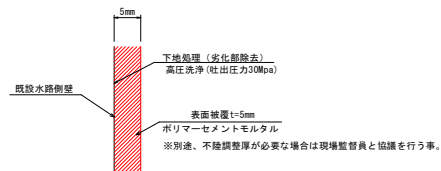


名称	規格	単位	数量
コンクリート	σ28並18N/mm2	(m3)	1.120
型枠	一般(無筋)	(m2)	3.39
基礎材	RC-40 (t=20cm)	(m2)	1.20

名称	規格	単位	数量
コンクリート	σ28並18N/mm2	(m3)	0.160
型枠	一般(小型)	(m2)	1.60

表面被覆工詳細図

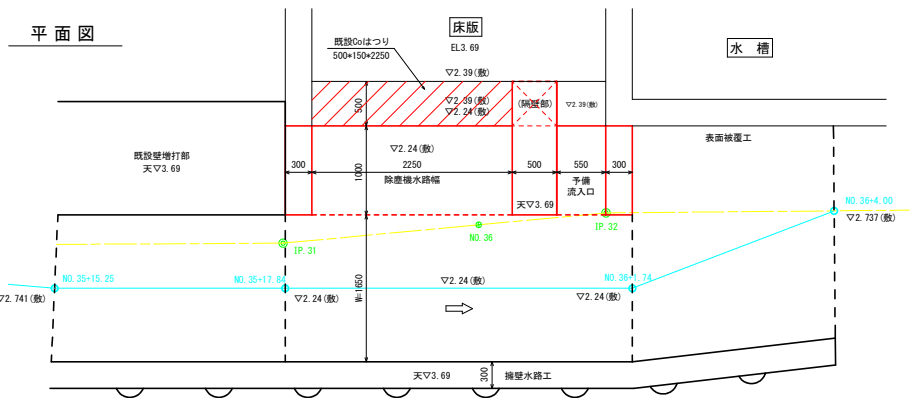
S=なし



- 注) 1. 既設水路表面は、高圧洗浄等により充分に清掃すること。
 2. 既設水路の筋筋部は完全に取り除き、付着強度(1N/mm2以上)を確認後、表面被覆工を行うこと。

工事名	R3阿蘇 国附 那賀川南岸 用水路12工事
路線名等	那賀川・南岸地区
工事箇所	阿南市横見町
図面名	詳細図 (4)
縮尺	図示 図番番号 12 / 30
会社名	
事業者名	徳島県南部総合振興局農林水産部<阿南>

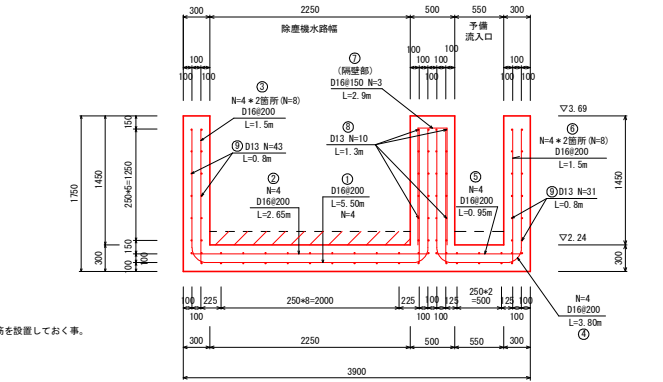
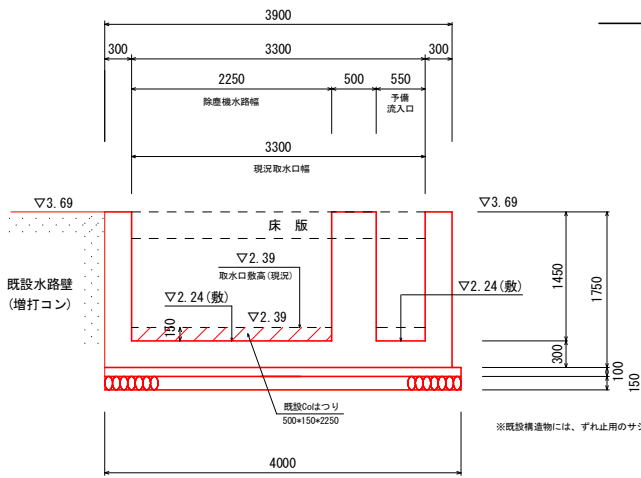
詳細図 (5)



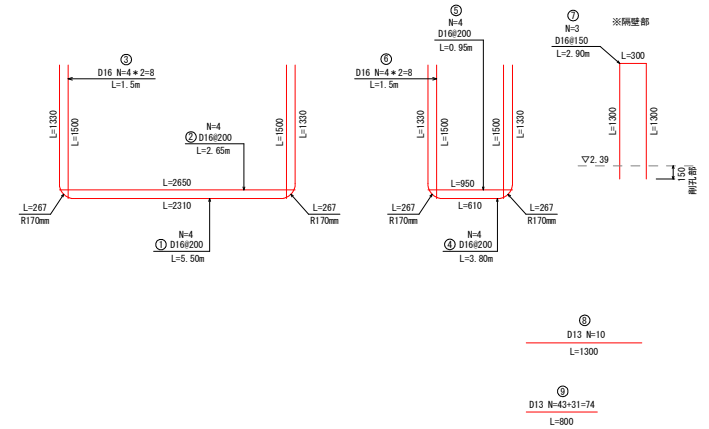
U型水路工 (下部工)
※本線水路方向より

U型水路工 1.0箇所当たり

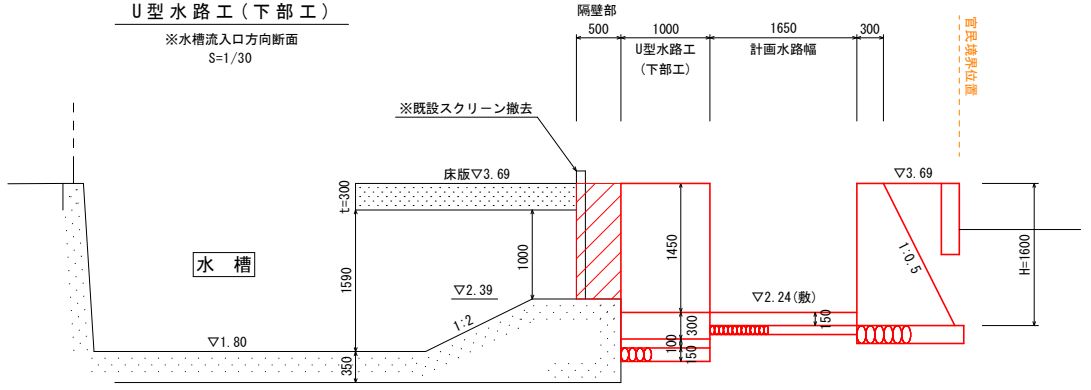
名称	規格	単位	数量
コンクリート	σ28≧24N/mm ²	(m ³)	3.090
型枠	一般(鉄筋)	(m ²)	12.12
均しコンクリート	σ28≧18N/mm ²	(m ³)	0.400
月上型枠	一般(均し)	(m ²)	0.50
基礎材	RC-40(t=15cm)	(m ²)	4.00
鉄筋	D16 SD345	(Kg)	131.5
鉄筋	D13 SD345	(Kg)	71.8
剛孔	φ19mm, 深さ150mm	箇所	6.0
ケミカルアンカー	樹脂カプセル	本	6.0



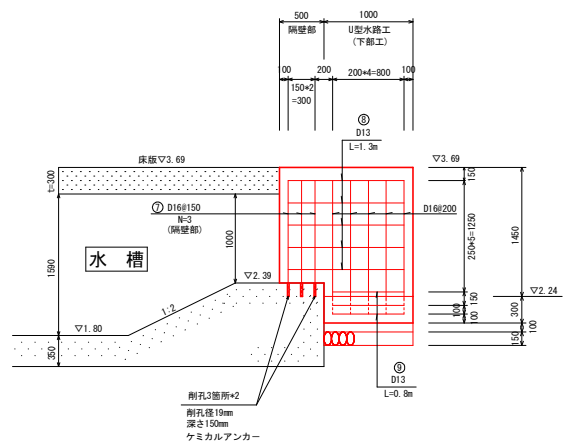
※主鉄筋かぶり100mm(鉄筋中心)



U型水路工 (下部工)
※水槽流入口方向断面
S=1/30



注記：撤去スクリーンの処理は管理者に確認する事。



工事名	R3阿蘇 国附 那賀川南岸 用水路12工事
路線名等	那賀川・南岸地区
工事箇所	阿南市横見町
図面名	詳細図 (5)
縮尺	1:30 図面番号 13 / 30
会社名	
事業者名	徳島県南部総合振興局農林水産部<阿南>

詳細図 (6)

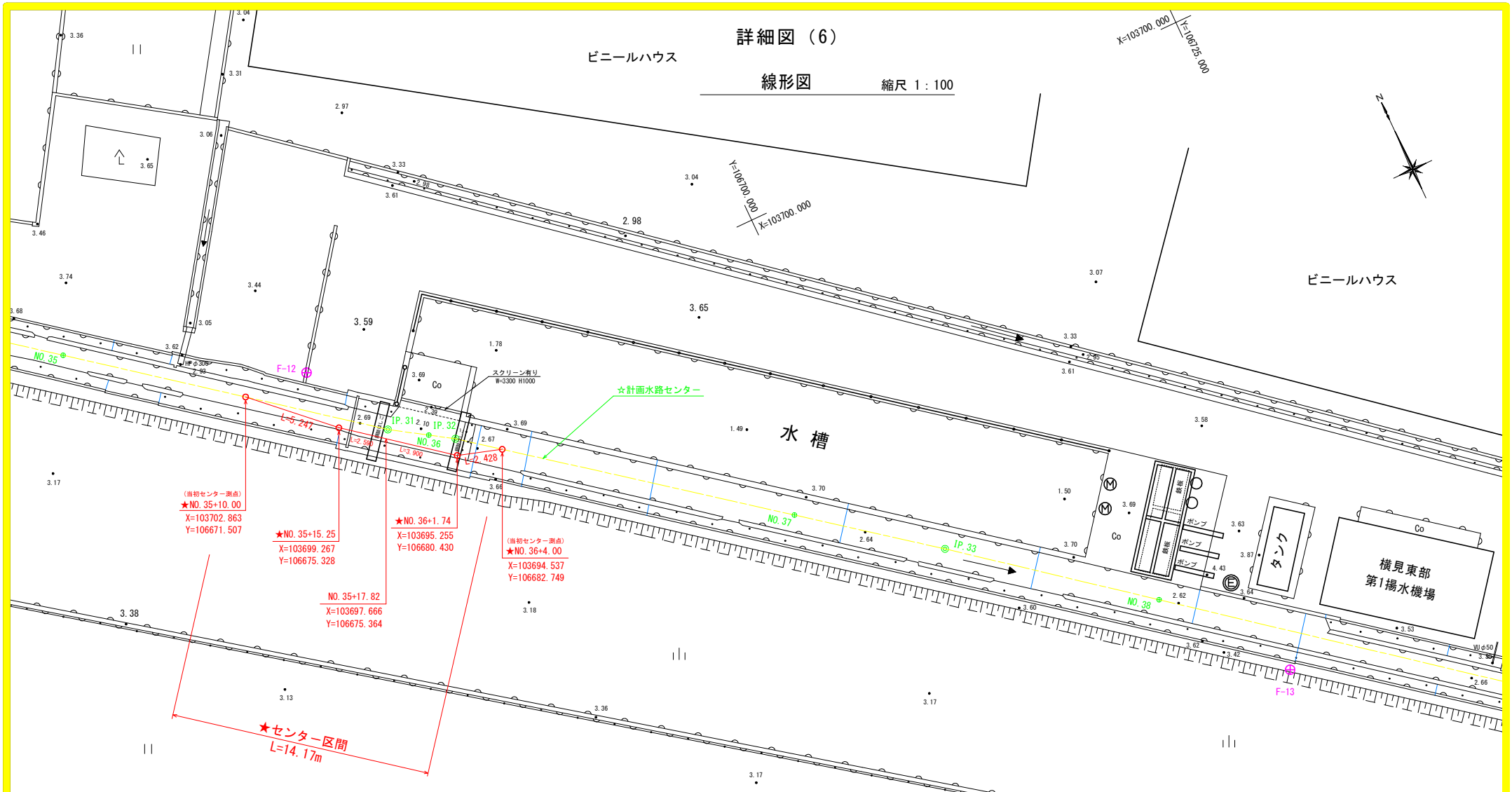
ビニールハウス

線形図

縮尺 1 : 100

X=103700.000
Y=106725.000

ビニールハウス



点名	X座標	Y座標	Z座標
NO1那賀川-南岸NO.11	103756.192	106610.717	3.484
NO1那賀川-南岸NO.12	103825.715	106781.978	4.185
F-10	103787.406	106564.409	3.620
F-11	103725.753	106641.522	3.634
F-12	103702.668	106675.006	3.643
F-13	103666.077	106715.917	3.522

当初センター座標一覧表

点名	X座標	Y座標
NO.35	103709.003	106663.614
IP.31	103698.079	106677.659
NO.36	103696.883	106679.514
IP.32	103696.104	106680.721
NO.37	103684.757	106685.412
NO.38	103672.422	106711.155

境界点座標

点名	X座標	Y座標
A122	103712.319	106663.379
A123	103709.879	106666.527
A124	103707.481	106669.617
A125	103704.420	106673.651
A126	103701.555	106677.238
A127	103699.869	106679.430
A128	103697.830	106682.047
A129	103687.830	106694.802
A130	103683.763	106700.915
A278	103708.970	106659.658
A279	103706.966	106663.490
A280	103703.651	106666.983
A281	103701.583	106669.007
A282	103700.459	106670.478
A283	103699.322	106671.966
A284	103697.843	106674.150
A285	103697.018	106674.971
A286	103695.352	106677.091
A287	103693.157	106679.965
A288	103691.437	106682.194
A289	103687.188	106687.647
A290	103682.252	106693.987

工事名	R3阿蘇 国附 那賀川南岸 用水路12工事
路線名等	那賀川・南岸地区
工事箇所	阿南市横見町
図面名	詳細図 (6)
縮尺	1 : 100 図面番号 14 / 30
会社名	
事業者名	徳島県南部総合振興局農林水産部<阿南>

詳細図 (7)

平面図 縮尺 1 : 250

基準点座標一覧表

点名	X座標	Y座標	Z座標
R01那賀川-南岸NO.11	103756.192	106610.717	3.484
R01那賀川-南岸NO.12	103625.715	106761.978	4.165
F-10	103787.406	106664.409	3.620
F-11	103725.753	106641.522	3.634
F-12	103702.668	106675.006	3.643
F-13	103666.077	106715.917	3.522



中間点座標一覧表

点名	X座標	Y座標
NO.32	103738.203	106511.355
NO.33	103729.014	106629.118
NO.34	103719.963	106646.952
BC.30	103718.596	106649.644
SP.30	103715.994	106654.217
ES.30	103712.966	106638.519
NO.35	103709.003	106663.614
NO.35+17.821	103698.064	106677.683
NO.36	103696.883	106679.514
NO.37	103684.757	106695.412
NO.38	103672.422	106711.155
NO.38+8.867	103666.919	106718.107
NO.39	103660.009	106726.836
NO.39+8.906	103654.482	106733.820
NO.39+15.413	103650.471	106738.943
NO.39+17.413	103649.240	106740.519
NO.40	103647.647	106742.558
NO.40+0.482	103647.344	106742.946
NO.40+19.213	103635.819	106757.699
NO.41	103635.335	106758.319
NO.41+1.298	103634.536	106759.342
EP	103629.773	106765.439

境界点座標

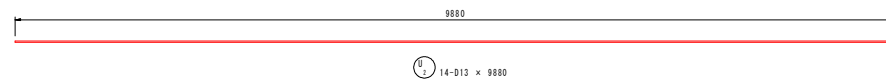
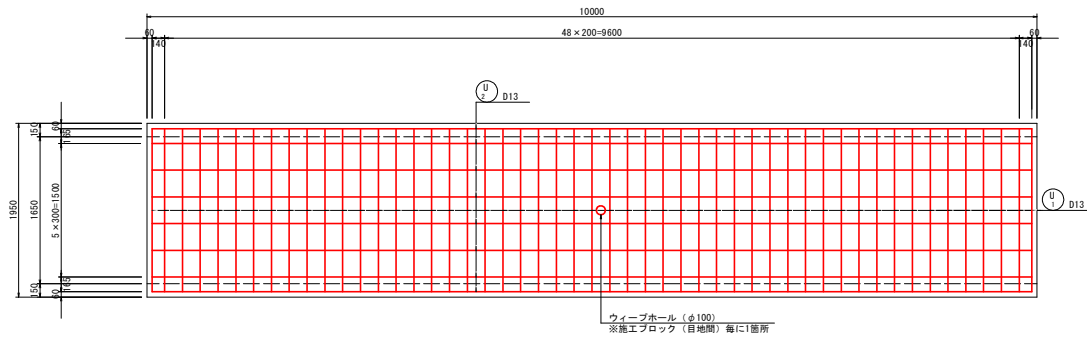
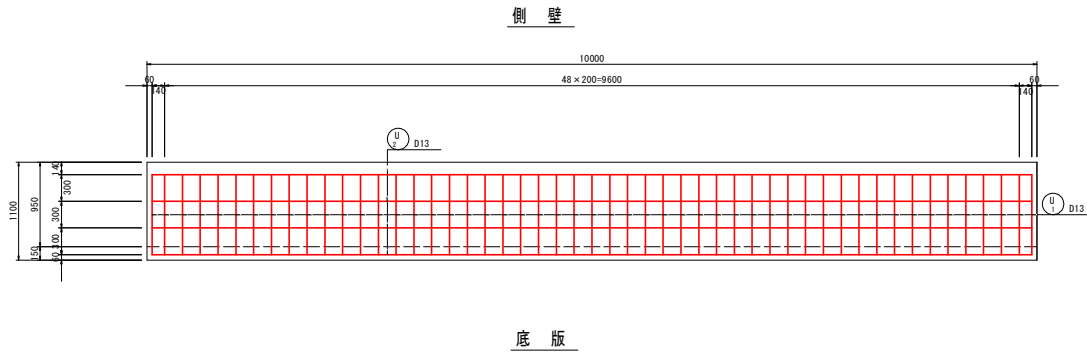
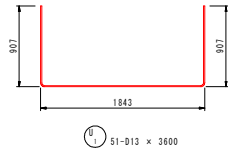
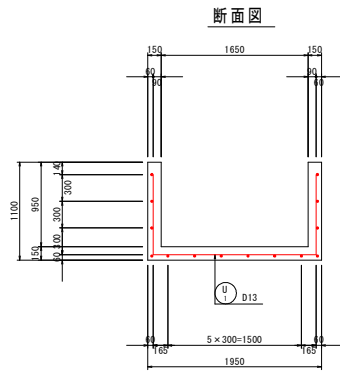
点名	X座標	Y座標
A122	103712.319	106663.319
A123	103709.879	106666.527
A124	103707.481	106669.617
A125	103704.420	106673.651
A126	103701.555	106677.238
A127	103699.869	106679.430
A128	103697.830	106682.047
A129	103687.830	106694.902
A130	103683.163	106700.915
A278	103708.970	106659.658
A279	103705.966	106663.480
A280	103703.651	106666.393
A281	103701.583	106669.007
A282	103700.459	106670.478
A283	103699.322	106671.965
A284	103697.543	106674.150
A285	103697.018	106674.971
A286	103696.352	106677.091
A287	103693.157	106679.985
A288	103691.437	106682.104
A289	103687.188	106687.647
A290	103682.252	106693.987

IP	IP間方向角	IA	R	TL	SL	CL	IP間距離	X座標	Y座標
IP.28	117-35-51	24-34-52	40.000	8.714	0.938	17.161	33.355	103747.693	106593.201
IP.29	116-54-36	0-41-15					35.427	103732.241	106622.761
IP.30	127-52-32	10-57-56	55.000	5.279	0.253	10.526	29.527	103716.207	106654.352
IP.31	122-49-20	5-03-12					3.644	103698.079	106677.659
IP.32	127-40-48	4-51-28					26.896	103696.104	106680.721
IP.33	128-21-47	0-40-59					41.689	103679.719	106701.936
IP.34	127-59-46	0-22-01					39.103	103653.845	106734.624
EP								103629.773	106765.439

工事名	R3那賀 国附 那賀川南岸 用水路12工事		
路線名等	那賀川・南岸地区		
工事箇所	阿南市横見町		
図面名	詳細図 (7)		
縮尺	1 : 250	図面番号	15 / 30
会社名			
事業者名	徳島県南総合振興局農林水産部<阿南>		

※平面図等については、R1阿耕国附那賀川南岸測量3業務成果より

1号U型水路工配筋図 S=1:30



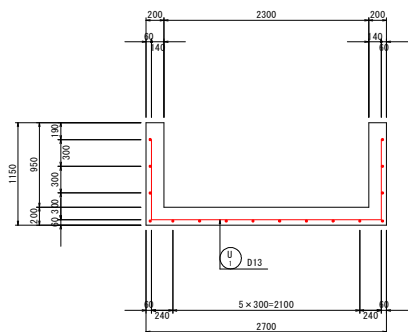
鉄筋質量表

符号	径	長さ	本数	単位質量	1本当質量	質量	摘要
		(mm)		(kg/m)	(kg)	(kg)	
U 1	D13	3600	51	0.995	3.58	183	└┘
2	-	9880	14	-	9.83	138	—
SD345				D13	—	321	kg
合計				—	321		

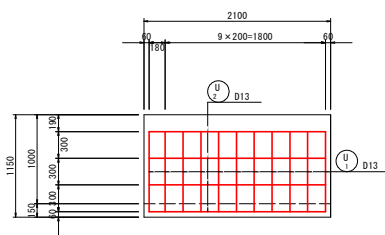
工事名	R3阿蘇 国附 那賀川南岸 用水路12工事
路線名等	那賀川・南岸地区
工事箇所	阿南市横見町
図面名	1号U型水路工配筋図
縮尺	1:30 図面番号 16 / 30
会社名	
事業者名	徳島県南部総合振興局農林水産部<阿南>

2号U型水路工配筋図 S=1:30

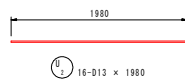
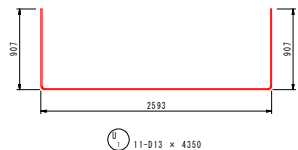
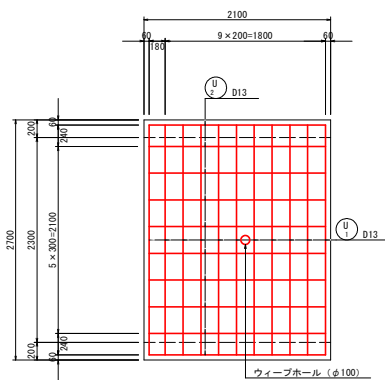
断面図



側壁



底板



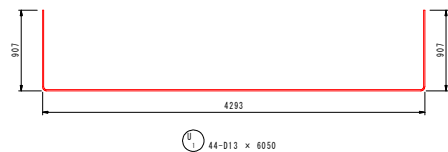
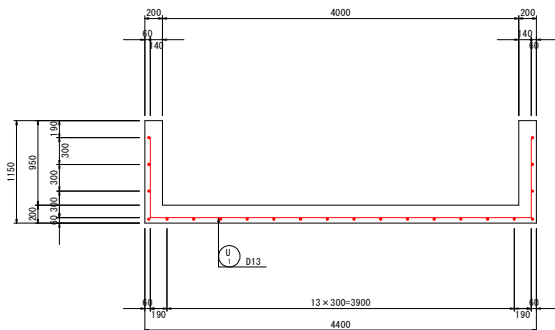
鉄筋質量表

符号	径	長さ	本数	単位質量	1本当質量	質量	摘要
		(mm)		(kg/m)	(kg)	(kg)	
U 1	D13	4350	11	0.995	4.33	48	└┘
2	"	1980	16	"	1.97	32	└┘
SD345 D13 80 kg							
合計 80							

工事名	R3阿蘇 国附 那賀川南岸 用水路12工事
路線名等	那賀川・南岸地区
工事箇所	阿南市横見町
図面名	2号U型水路配筋図
縮尺	1:30 図面番号 17 / 30
会社名	
事業者名	徳島県南部総合農林局農林水産部<阿南>

3号U型水路工配筋図 S=1:30

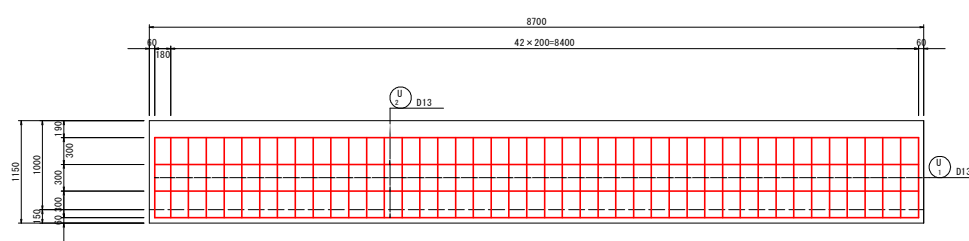
断面図



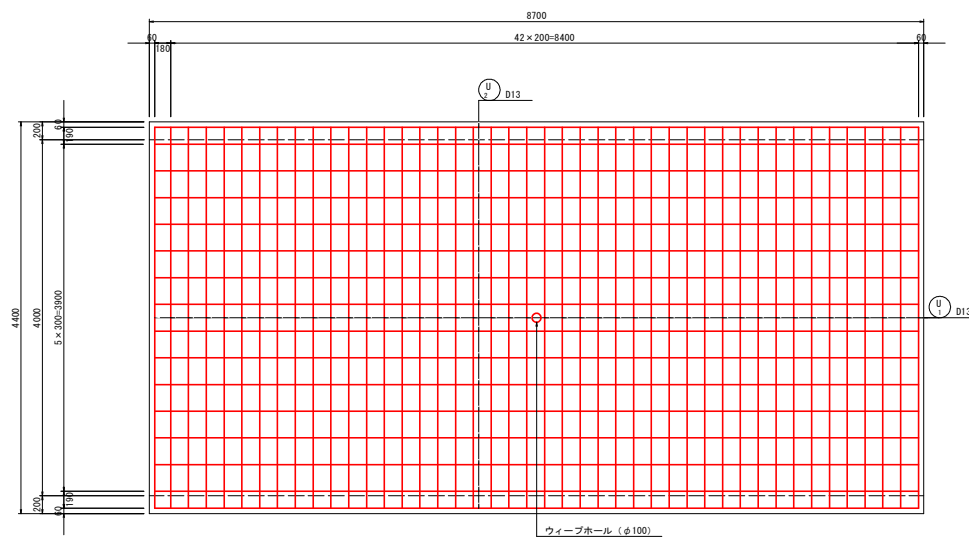
鉄筋質量表

符号	径	長さ (mm)	本数	単位質量 (kg/m)	本当質量 (kg)	質量 (kg)	摘要
U 1	D13	6050	44	0.995	6.02	265	┌
2	-	8580	22	-	8.54	188	—
SD345				D13	—	453	kg
合計				—	453		

側壁



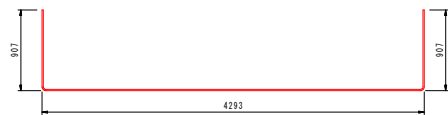
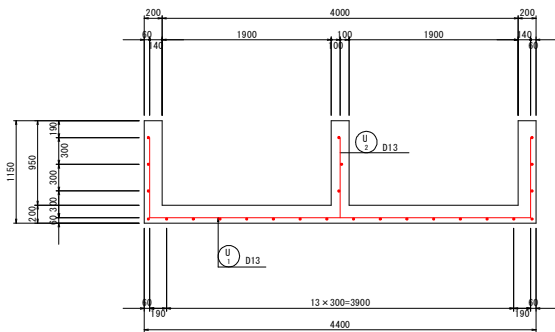
底板



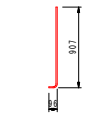
工事名	R3阿蘇 国附 那賀川南岸 用水路12工事
路線名等	那賀川・南岸地区
工事箇所	阿南市視見町
図面名	3号U型水路配筋図
縮尺	1:30 図面番号 18 / 30
会社名	
事業者名	徳島県南部総合振興局農林水産部<阿南>

4号U型水路工配筋図 S=1:30

断面図



U 51-D13 × 6050

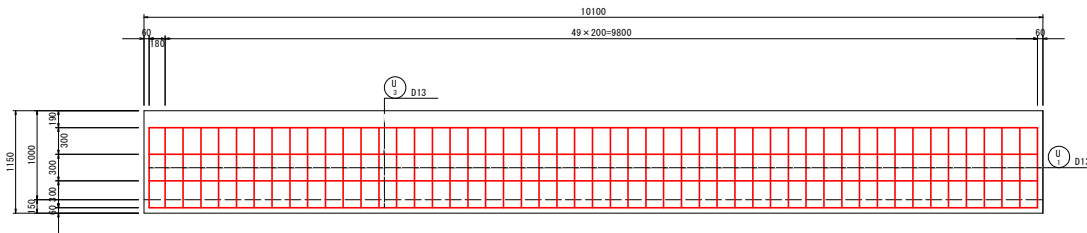


U 51-D13 × 980

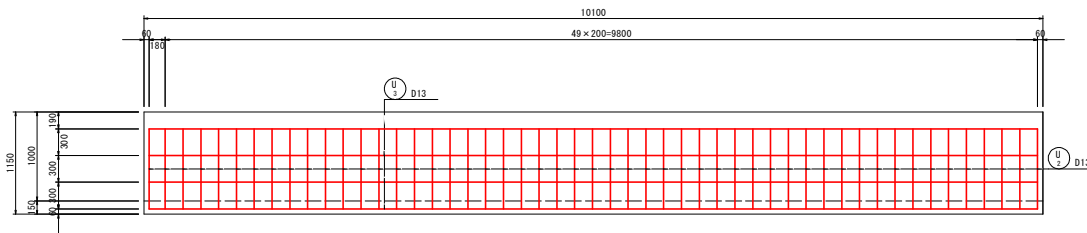
鉄筋質量表

符号	径	長さ	本数	単位質量	1本当質量	質量	摘要
		(mm)		(kg/m)	(kg)	(kg)	
U 1	D13	6050	51	0.995	6.02	307	┌
2	"	980	51	"	0.98	50	J
3	"	9980	25	"	9.93	249	—
SD345				D13	—	606	kg
合計				—	—	606	

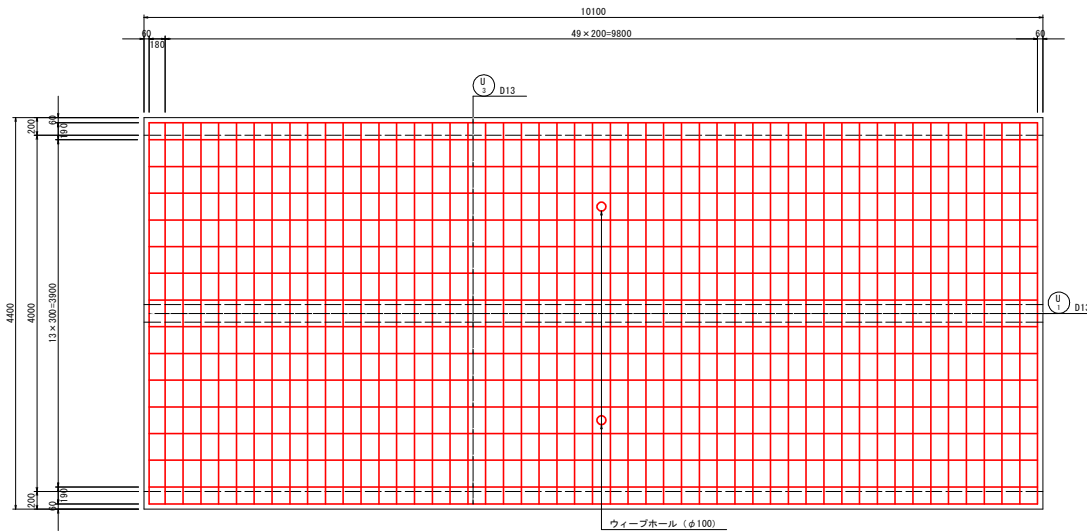
側壁



中央壁



底板

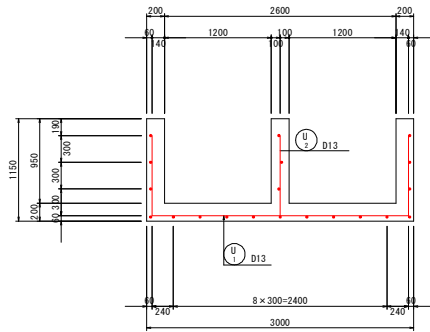


U 25-D13 × 9980

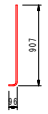
工事名	R3阿蘇 国府 那賀川南岸 用水路12工事
路線名等	那賀川・南岸地区
工事箇所	阿南市横見町
図面名	4号U型水路配筋図
縮尺	1:30 図面番号 19 / 30
会社名	
事業者名	徳島県南部総合振興局農林水産部<阿南>

5号U型水路工配筋図 S=1:30

断面図



U 39-D13 x 4650

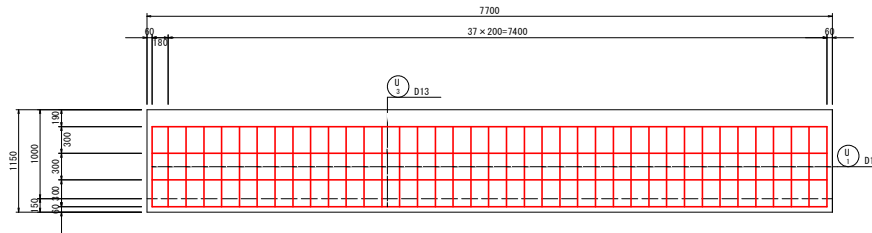


U 39-D13 x 980

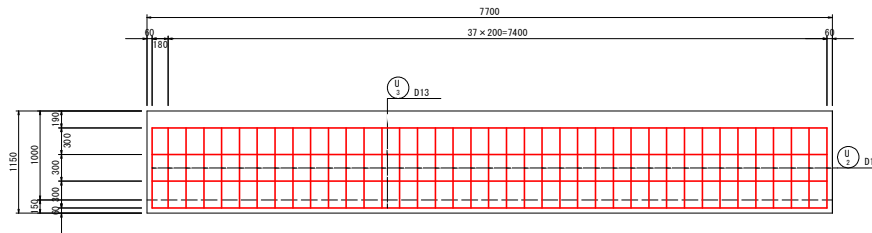
鉄筋質量表

符号	径	長さ (mm)	本数	単位質量 (kg/m)	1本当質量 (kg)	質量 (kg)	摘要
U 1	D13	4650	39	0.995	4.63	181	┌
2	"	980	39	"	0.98	39	J
3	"	7580	20	"	7.54	151	—
SD345				D13	—	371	kg
				合計	—	371	

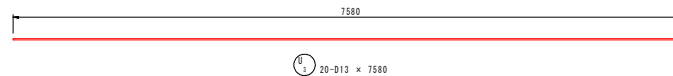
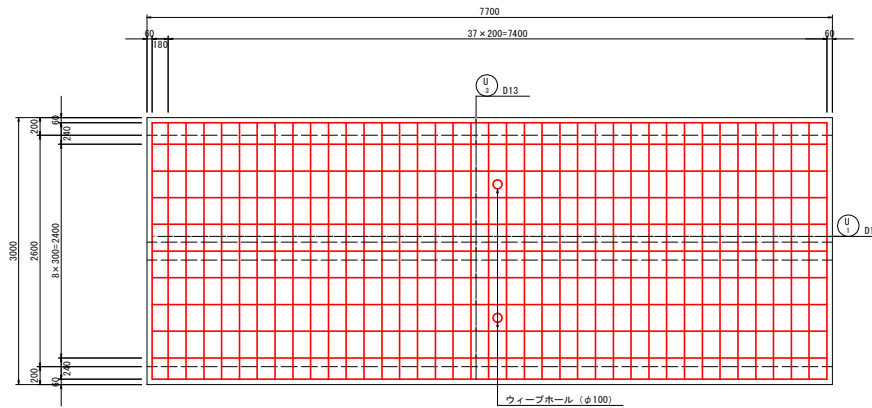
側壁



中央壁



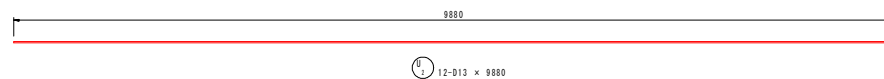
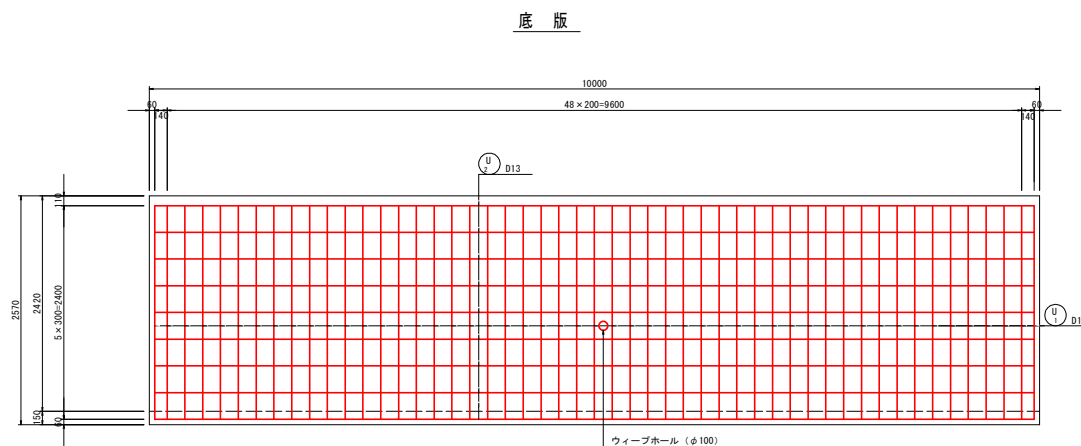
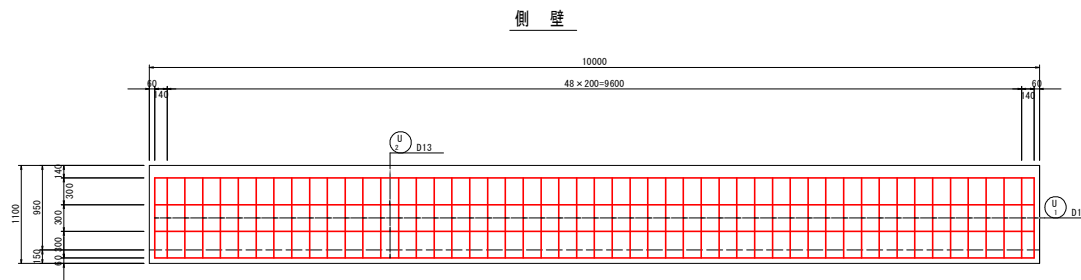
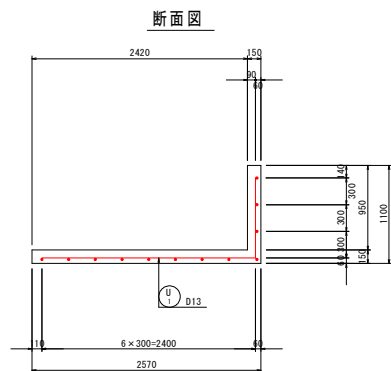
底板



U 20-D13 x 7580

工事名	R3阿蘇 国附 那賀川南岸 用水路12工事
路線名等	那賀川・南岸地区
工事箇所	阿南市横見町
図面名	5号U型水路配筋図
縮尺	1:30 図面番号 20 / 30
会社名	
事業者名	徳島県南部総合振興局農林水産部<阿南>

2号L型水路工配筋図 S=1:30

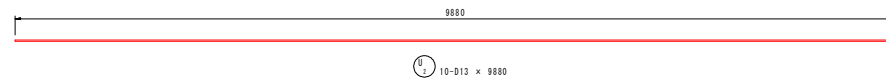
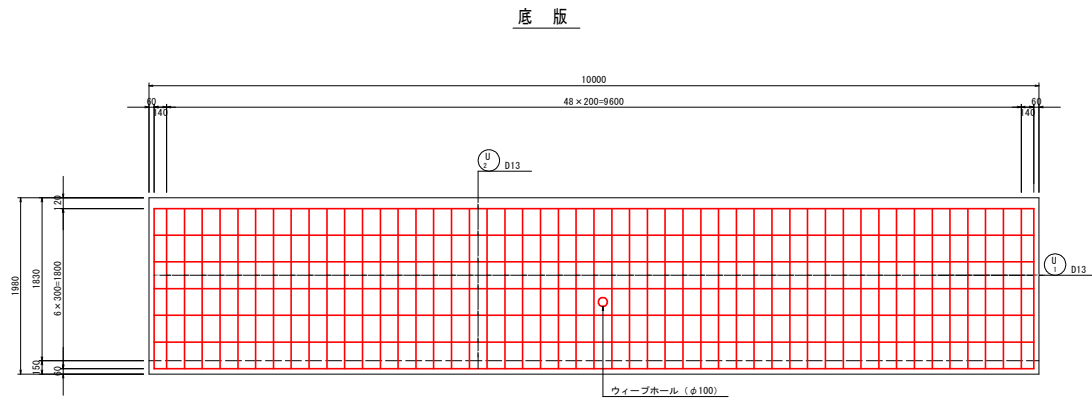
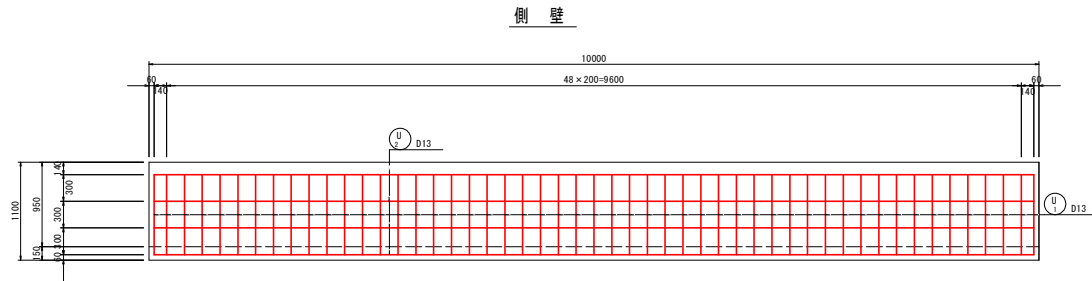
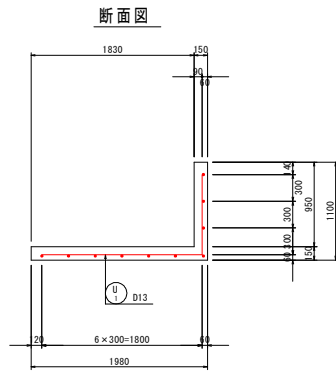


鉄筋質量表

符号	径	長さ (mm)	本数	単位質量 (kg/m)	1本当質量 (kg)	質量 (kg)	摘要
U 1	D13	3290	51	0.995	3.28	137	┌
2	"	9880	12	"	9.83	118	└
				kg			
S0345				D13	255		
合計					255		

工事名	R3阿蘇 国附 那賀川南岸 用水路12工事
路線名等	那賀川・南岸地区
工事箇所	阿南市横見町
図面名	2号L型水路配筋図
縮尺	1:30 図面番号 21 / 30
会社名	
事業者名	徳島県南部総合振興局農林水産部<阿南>

3号L型水路工配筋図 S=1:30



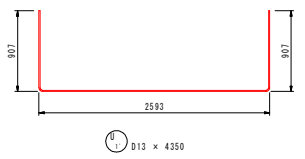
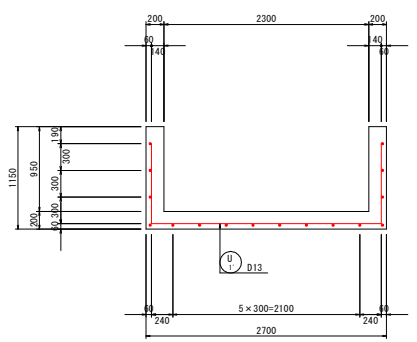
鉄筋質量表

符号	径	長さ	本数	単位質量	1本当質量	質量	摘要
		(mm)		(kg/m)	(kg)	(kg)	
U 1	D13	2690	51	0.995	2.68	137	┌
2	-	9880	10	-	9.83	99	└
	SD345	D13			236	kg	
		合計			236		

工事名	R3阿蘇 国附 那賀川南岸 用水路12工事
路線名等	那賀川・南岸地区
工事箇所	阿南市横見町
図面名	3号L型水路配筋図
縮尺	1:30 図面番号 22 / 30
会社名	
事業者名	徳島県南部総合振興局農林水産部<阿南>

U型水路工取付部配筋図(1) S=1:30

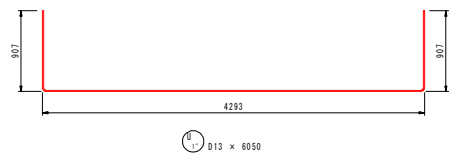
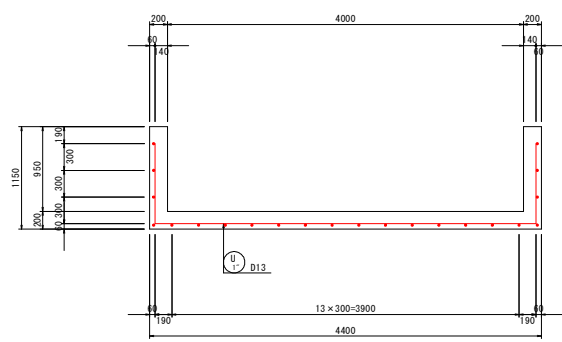
2号U型水路工断面図



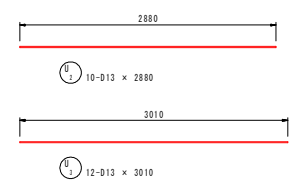
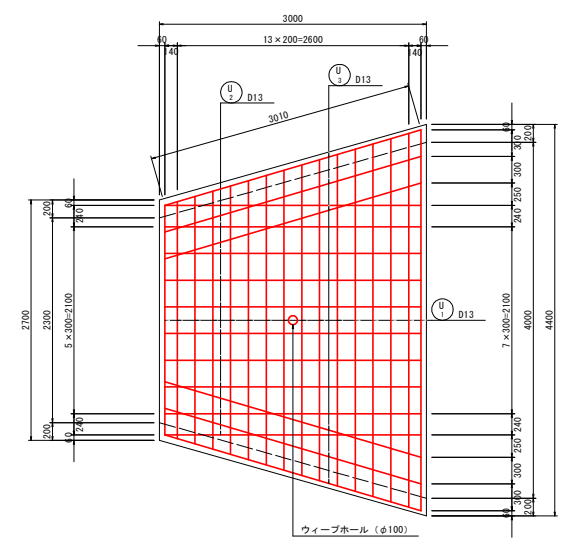
2号、3号U型水路工U鉄筋平均長=5200 (= (4350+6050)/2)



3号U型水路工断面図



底板



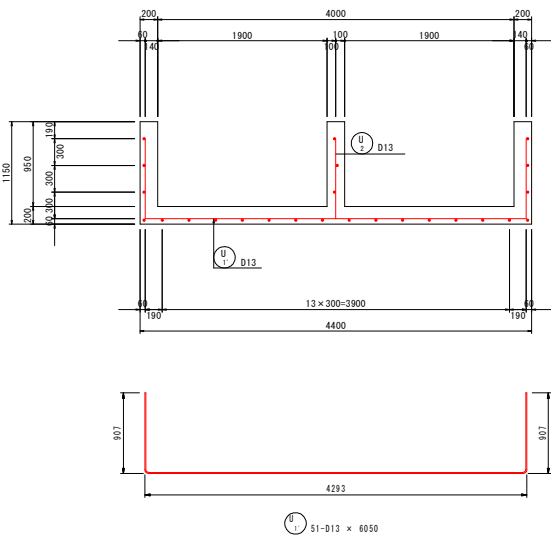
鉄筋質量表

符号	径	長さ	本数	単位質量	1本当質量	質量	摘要
		(mm)		(kg/m)	(kg)	(kg)	
U 1	D13	5200	16	0.995	5.18	83	└┘
2	"	2880	10	"	2.87	29	—
3	"	3010	12	"	3.00	36	—
SD345				D13	—	148	kg
				合計	—	148	

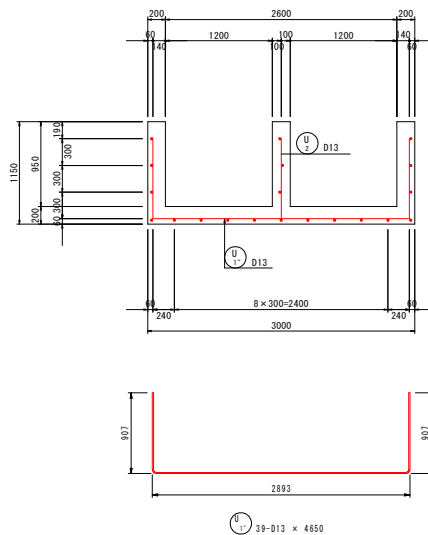
工事名	R3阿蘇 国府 那賀川南岸 用水路12工事
路線名等	那賀川・南岸地区
工事箇所	阿南市穂見町
図面名	U型水路工取付部配筋図(1)
縮尺	1:30 図面番号 23 / 30
会社名	
事業者名	徳島県南部総合振興局農林水産部<阿南>

U型水路工取付部配筋図(2) S=1:30

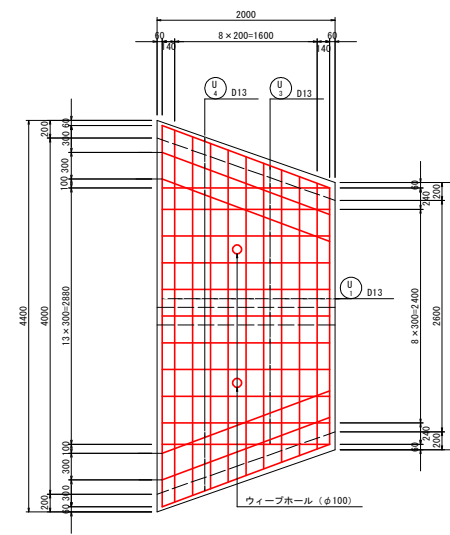
4号U型水路工断面図



5号U型水路断面図



底板



4号、5号U型水路工U1鉄筋平均長=5350 (= (4650+6050)/2)

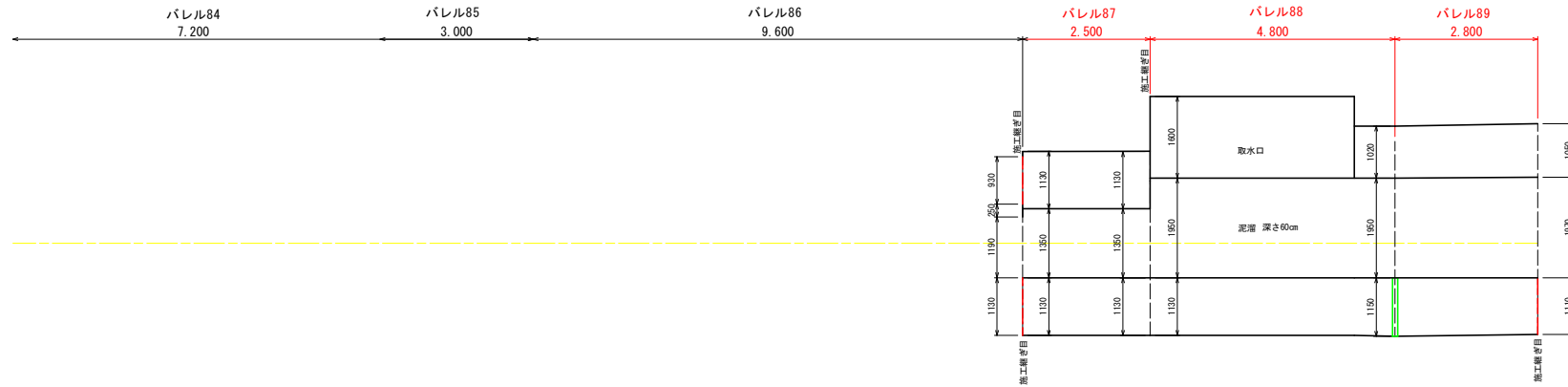
U1-D13 x 5350

鉄筋質量表

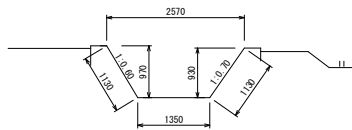
符号	径	長さ	本数	単位質量	1本当質量	質量	摘要
		(mm)		(kg/m)	(kg)	(kg)	
U 1	D13	5350	11	0.995	5.32	59	┌
2	"	980	11	"	0.98	11	J
3	"	1880	14	"	1.87	27	—
4	"	2010	12	"	2.00	24	—
SD345 D13				121	kg		
合計				121			

工事名	R3阿蘇 国附 那賀川南岸 用水路12工事
路線名等	那賀川・南岸地区
工事箇所	阿南市横見町
図面名	U型水路工取付部配筋図(2)
縮尺	1:30 図面番号 24 / 30
会社名	
事業者名	徳島県南部総合振興局農林水産部<阿南>

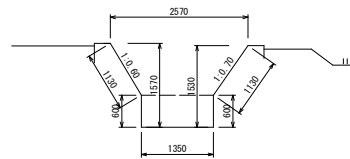
現地調査展開図 (1)



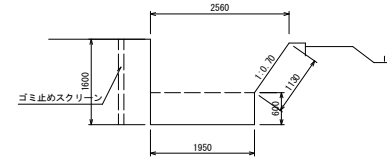
バレル87 B.P



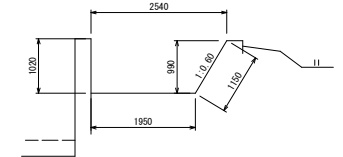
バレル87 E.P



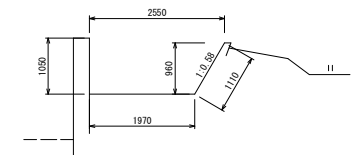
バレル88 B.P



バレル 89



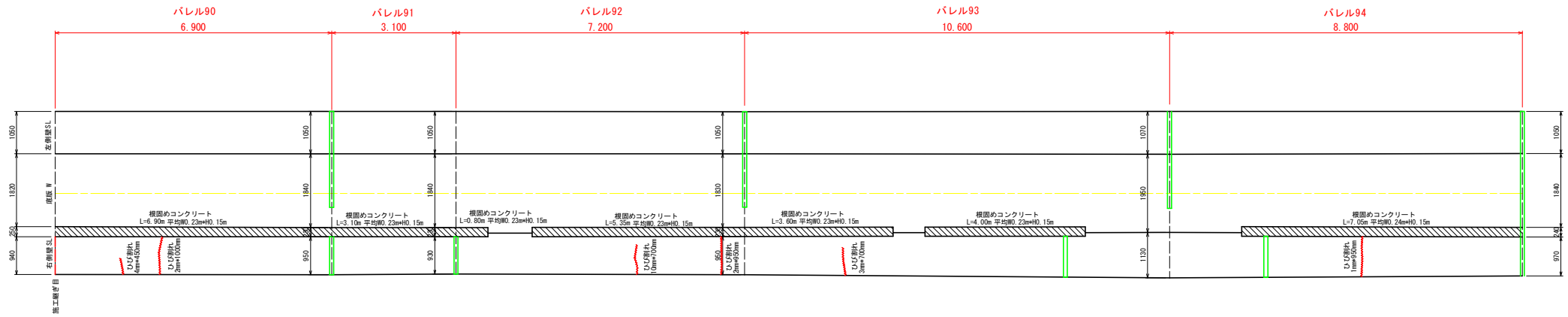
バレル89 E.P



凡 例

- ひび割れ
- 孔
- 目地材

工事名	R3阿蘇 国附 那賀川南岸 用水路12工事
路線名等	那賀川・南岸地区
工事箇所	阿南市横見町
図面名	現地調査展開図 (1)
縮尺	1 : 50
図面番号	25 / 30
会社名	
事業者名	徳島県南部総合振興局農林水産部<阿南>



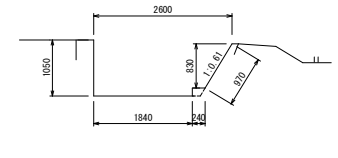
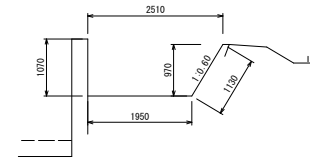
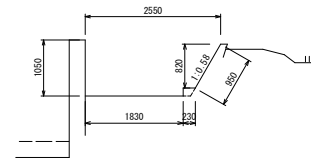
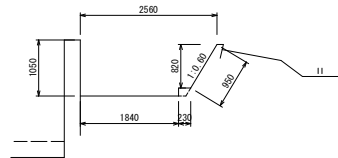
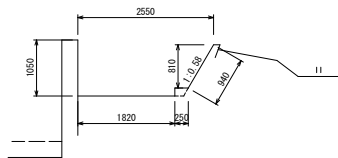
バレル90 B.P

バレル 91

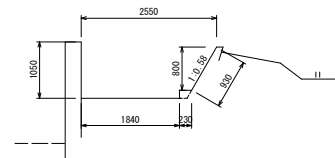
バレル 93

バレル 94

バレル 95

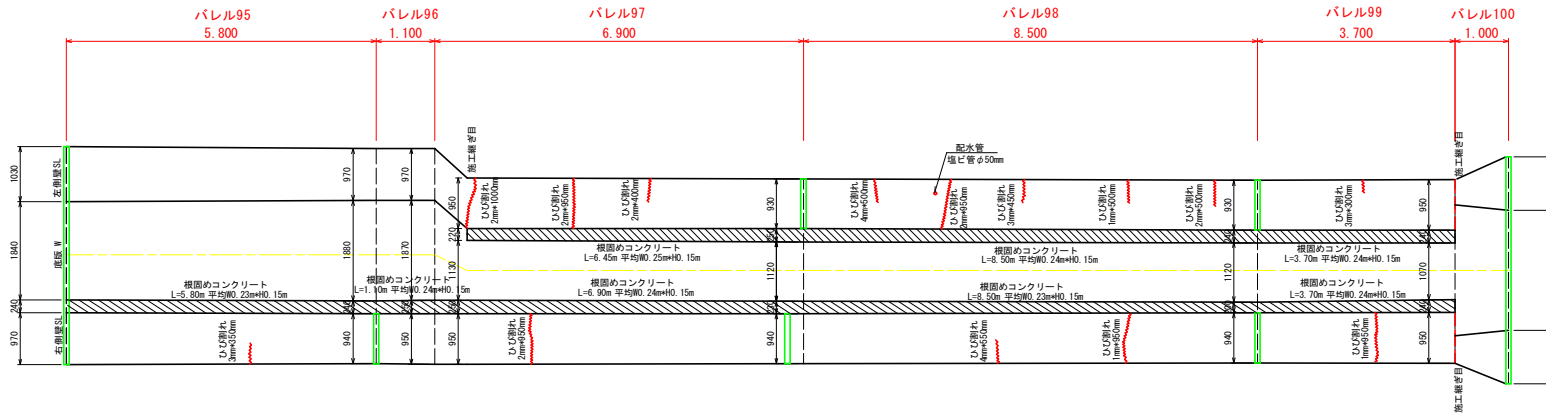


バレル 92



凡 例			
	ひび割れ		孔
	目地材		

工事名	R3阿蘇 国府 那賀川南岸 用水路12工事
路線名等	那賀川・南岸地区
工事箇所	阿南市横見町
図面名	現地調査展開図 (2)
縮尺	1 : 50 図面番号 26 / 30
会社名	
事業者名	徳島県南部総合振興局農林水産部<阿南>



バレル 95

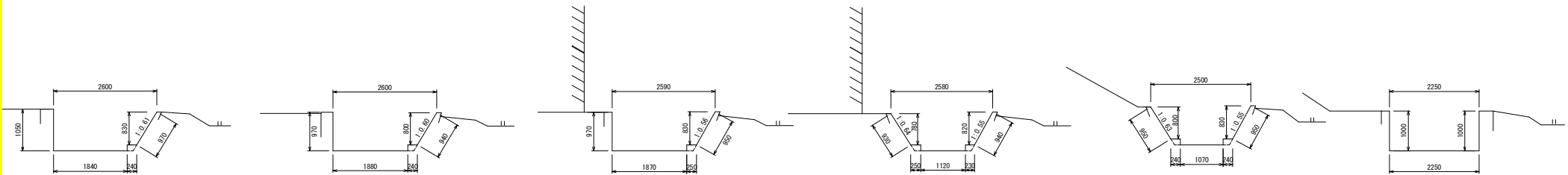
バレル95 E.P

バレル 97

バレル 98

バレル99 E.P

バレル 101



バレル96 B.P

バレル 99

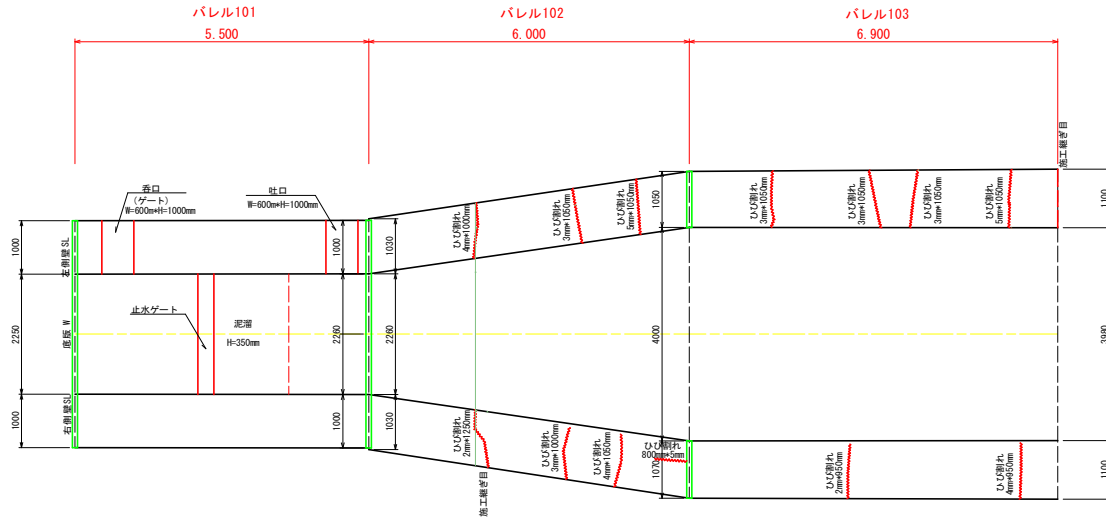
バレル100 B.P

バレル 97
0+0.60

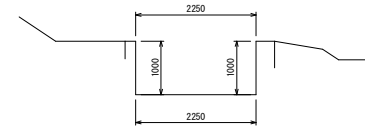


工事名	R3阿蘇 国附 那賀川南岸 用水路12工事
路線名等	那賀川・南岸地区
工事箇所	阿南市横見町
図面名	現地調査展開図 (3)
縮尺	1 : 50 図面番号 27 / 30
会社名	
事業者名	徳島県南部総合振興局農林水産部<阿南>

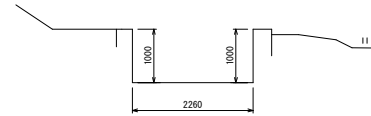
現地調査展開図 (4)



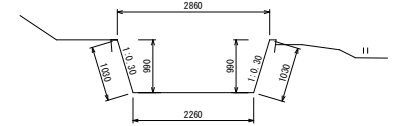
バレル 101



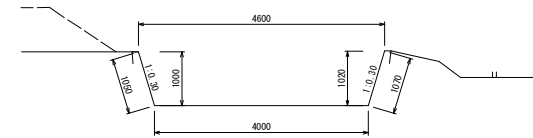
バレル101 (E.P)



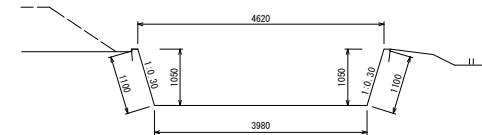
バレル102 (B.P)



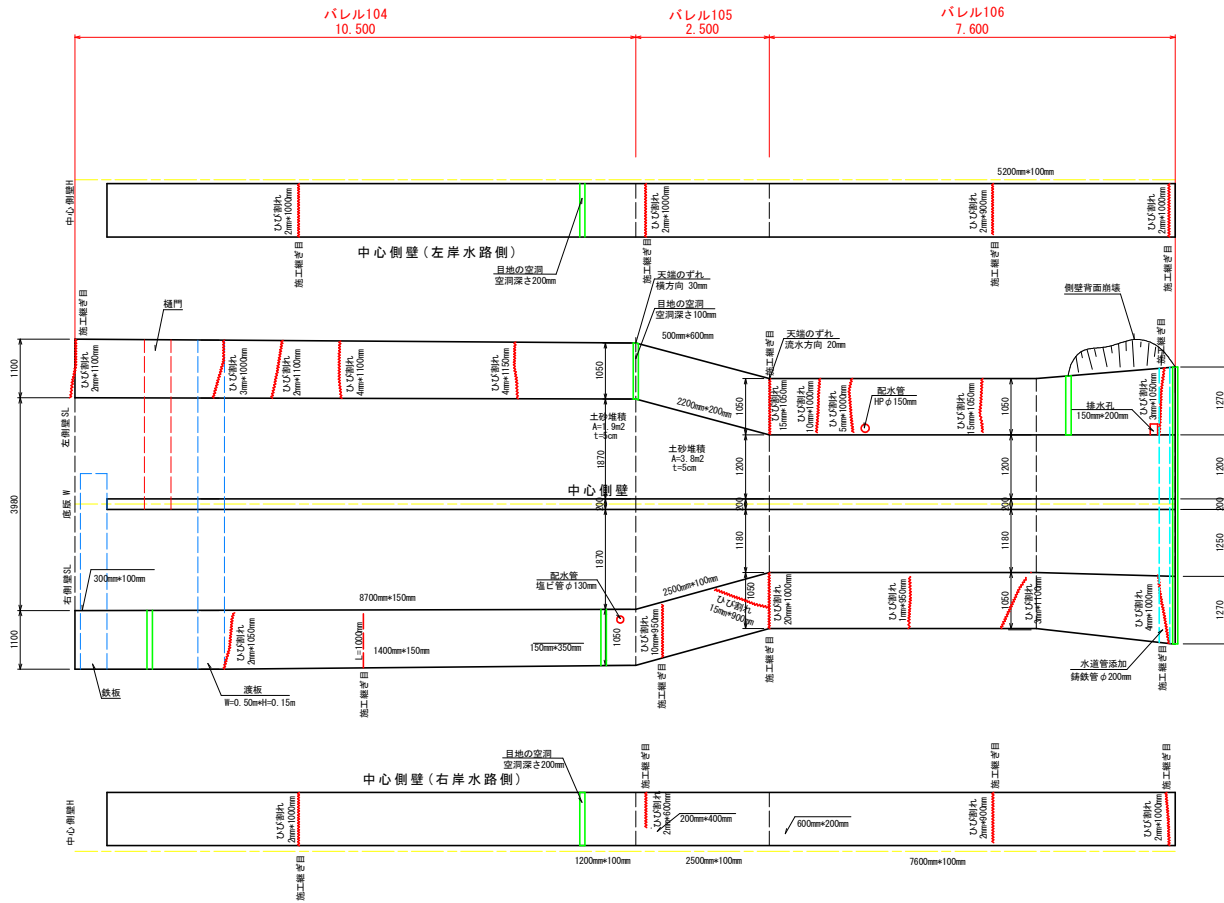
バレル 103



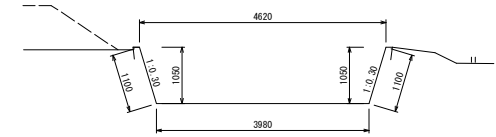
バレル 104



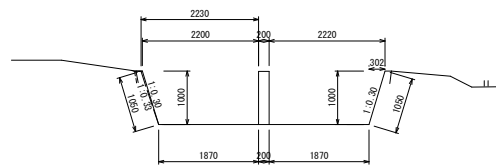
工事名	R3阿蘇 国附 那賀川南岸 用水路12工事
路線名等	那賀川・南岸地区
工事箇所	阿南市横見町
図面名	現地調査展開図 (4)
縮尺	1:50 図面番号 28 / 30
会社名	
事業者名	徳島県南部総合振興局農林水産部<阿南>



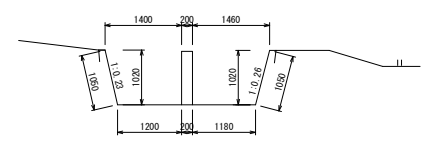
バレル 104



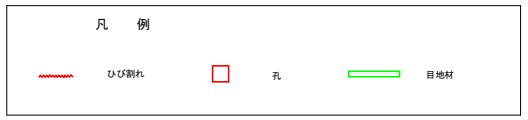
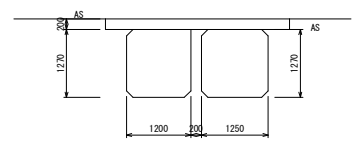
バレル 105



バレル 106



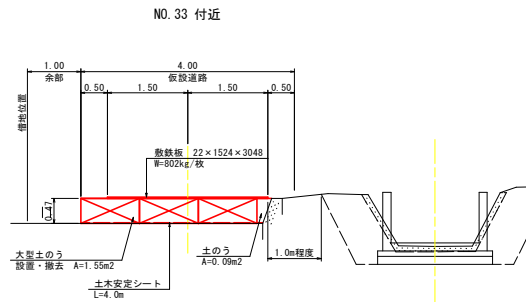
バレル 106 (E.P)



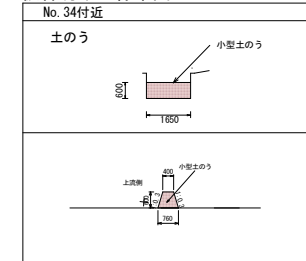
工事名	R3阿蘇 国附 那賀川南岸 用水路12工事
路線名等	那賀川・南岸地区
工事箇所	阿南市横見町
図面名	現地調査展開図 (5)
縮尺	1 : 50
図面番号	29 / 30
会社名	
事業者名	徳島県南部総合振興局農林水産部<阿南>

仮設計画平面図 S=1:500

仮設道路標準図 S=1:50

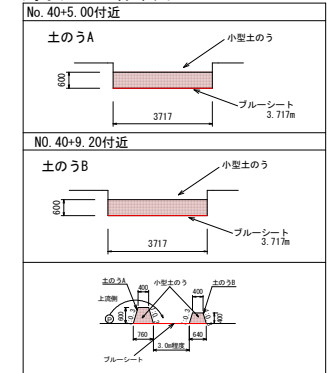


仮締切り工標準図 S=1:100

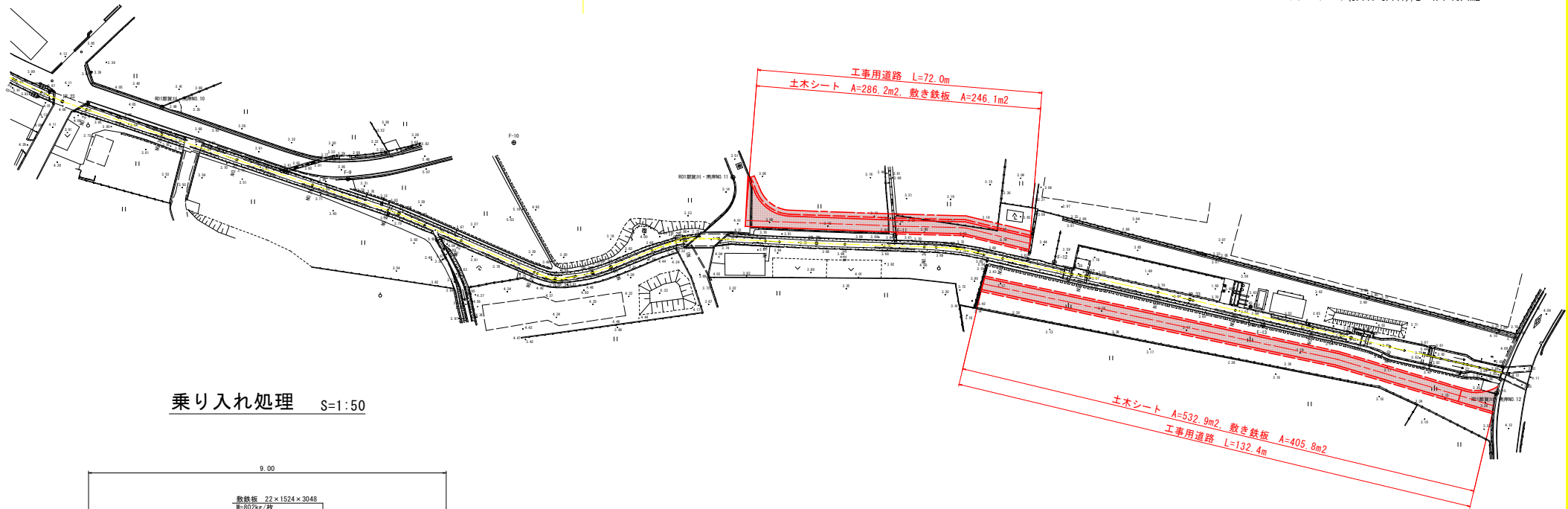


土のう 0.348×1.65=0.57m³

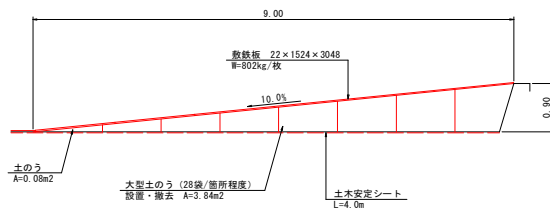
濁水処理工標準図 S=1:100



土のうA 0.348×3.717=1.29m³
土のうB 0.208×3.717=0.77m³
ブルーシート (3.717+3.717)/2×4.4=16.4m²



乗り入れ処理 S=1:50



工事名	R3阿蘇 国那 那賀川南岸 用水路12工事
路線名等	那賀川・南岸地区
工事箇所	阿南市横見町
図面名	仮設計画平面図
縮尺	1:500 図面番号 30 / 30
会社名	
事業者名	徳島県南部総合振興局農林水産部<阿南>